

Paris, le 22 février 2012

Information

ACTUALITE 2012 :

La Maison de la SEP pour écouter, conseiller, soutenir les patients atteints de sclérose en plaques et leur entourage.

Tels sont les objectifs de cette initiative originale menée dans sept régions de France par Biogen Idec France, en partenariat avec les réseaux de professionnels de santé dédiés à la SEP et des associations de patients. La 2^{ème} édition de la Maison de la SEP se tiendra pendant quelques jours autour de la journée mondiale de la SEP.

Mener la vie la plus normale possible est l'un des défis posés par la sclérose en plaques (1). Malgré les répercussions de cette maladie sur la vie quotidienne, il est important pour les patients et leur entourage de continuer à se faire plaisir, à aller vers les autres, à avoir des activités de loisir. Pour cela, la rencontre et le dialogue avec les soignants sont primordiaux.

A l'occasion de la Journée Mondiale de la Sclérose En Plaques (le 30 mai 2012) et de la semaine nationale de sensibilisation à la SEP (du 23 au 30 mai 2012), Biogen Idec France en partenariat avec les réseaux de santé dédiés à la sclérose en plaques et les associations de patients AFSEP, la Ligue Française contre la SEP et «Notre Sclérose» ouvrent, pour la deuxième année consécutive, **La Maison de la SEP** :

1^{er} juin 2012 à Toulouse

1^{er} et 2 juin 2012 à Clermont-Ferrand, Lyon, Nantes et Paris

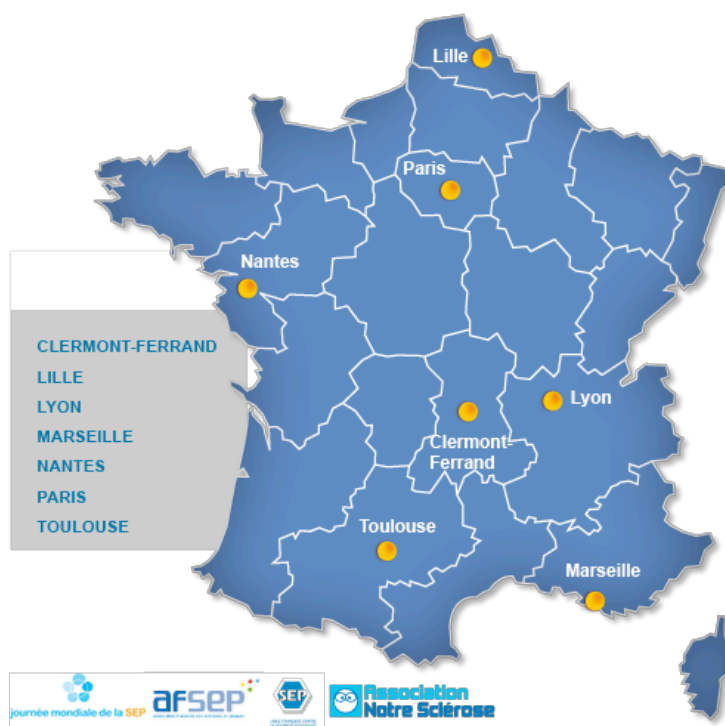
2 juin 2012 à Lille

8 et 9 juin 2012 à Marseille

Pendant deux jours et **dans 7 villes françaises**, les patients atteints de sclérose en plaques, leur famille et leur entourage pourront s'informer sur leur maladie, rencontrer et échanger avec des professionnels de santé, des psychologues, des assistants sociaux, des associations de patients et d'autres patients, dans un lieu convivial et chaleureux. Des ateliers sur l'intérêt de la sophrologie dans la SEP seront animés par des professeurs de la Fédération Française de Sophrologie (FFS).

L'accès à la Maison de la SEP est libre et ne nécessite pas d'inscription préalable.

Retrouvez toutes les informations pratiques détaillées ville par ville sur <http://www.lamaisondelasep.fr>



(1) La Sclérose En Plaques (SEP) est la cause la plus fréquente de handicap non traumatique chez l'adulte jeune. La SEP est une maladie neurologique caractérisée par la destruction progressive de l'enveloppe protectrice des nerfs du cerveau et de la moelle épinière. Elle touche environ 70 000 à 90 000 personnes en France et son incidence se situe probablement entre 4 et 6 nouveaux patients pour 100 000 habitants par an. Maladie chronique qui évolue sur plusieurs années, la SEP concerne avant tout une population jeune (âge de début de la maladie moyen estimé à 32,4 ans) et majoritairement féminine (71% de femmes). La SEP est caractérisée par une très grande variété de symptômes et, dans la grande majorité des cas, se manifeste par l'apparition de poussées (troubles neurologiques) pouvant laisser des séquelles. Ces dernières années, la recherche a accompli des progrès importants dans les connaissances des mécanismes en cause dans le développement de la SEP. La recherche, très active dans ce domaine, est porteuse d'espoir pour les patients et aujourd'hui plusieurs traitements sont disponibles pour ralentir l'évolution de la maladie.

Contact Presse – G. CLIQUET – 06 07 500 567 – gcliquet@presentparis.com