

## COMMUNIQUÉ DE PRESSE

### RÉUNICA expérimente un nouveau dispositif de télémédecine à domicile pour l'insuffisance cardiaque chronique

**Parmi les maladies chroniques et les affections de longue durée, l'insuffisance cardiaque est particulièrement fréquente et coûteuse en soins. En intégrant la prévention dans le processus de soin, il est pourtant possible de mettre en place un dispositif de prise en charge rapide.**

Pour répondre à cette question de santé majeure, le Groupe RÉUNICA et son partenaire GMC-Solutions santé expérimentent un dispositif de télémédecine qui consiste à assurer un suivi médical à distance de personnes en insuffisance cardiaque, à leur domicile, où sont collectées des données cliniques : par exemple, la variation du poids et de la tension artérielle. Pour cela, du matériel, simple à utiliser et adapté à chaque situation, est mis à disposition au domicile : un tensiomètre, un pèse personne, un oxymètre et/ou un pilulier électronique. Ainsi, le patient mesure périodiquement ses paramètres personnels. Les informations sont directement envoyées à une plateforme de télémédecine agréée par l'ASIP Santé qui, en cas de données cliniques anormales, alerte le médecin traitant ou le cardiologue.

Ce dispositif permet d'évaluer par monitoring l'état clinique des malades sur leur lieu de vie. Il est ainsi possible de détecter tous signes « annonciateurs » d'un accident cardiaque, d'anticiper les évolutions de la maladie et, ensuite, de pouvoir réagir au plus vite en adaptant la prescription (médicament, posologie, etc.) voire, en organisant une hospitalisation. Le suivi à distance est réalisé par une plateforme dédiée où interviennent des professionnels de santé : des infirmiers et des médecins assurent le suivi des patients et la coordination avec leur médecin traitant. Véritable éducation thérapeutique, le dispositif rend le patient actif vis-à-vis de son traitement.

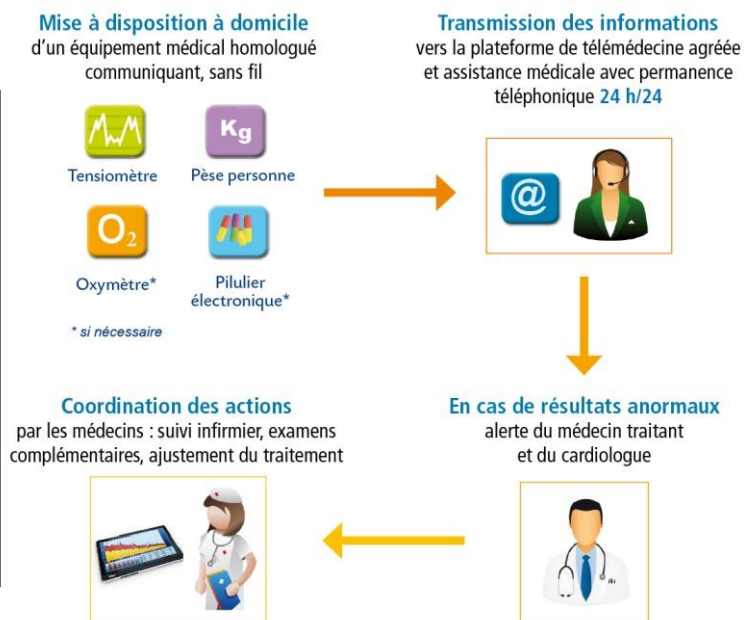
Le confort de vie des patients s'en trouve amélioré en leur évitant des crises ou malaises cardiaques. Une prise en charge rapide permet également de réduire le nombre d'hospitalisations et donc de réaliser des économies importantes.

Ce dispositif, qui a déjà fait ses preuves en Allemagne, sera testé à compter du second semestre 2012 en Franche-Comté sur une population de 100 personnes pour une période de deux ans avec le support actif de l'ARS.

#### L'insuffisance cardiaque en chiffres :

- 1 million de personnes touchées en France
- 120 000 nouveaux cas par an
- Plus de 150 000 hospitalisations par an
- Coût de la prise en charge : 1,5 milliard d'euros en 2009
- Taux de mortalité : 50% à partir de la 5<sup>ème</sup> année suivant l'apparition des symptômes

Source : Fédération Française de Cardiologie - Ameli.fr (personnes en ALD)



---

**CONTACTS PRESSE :**

**Anne Rosier – 01 41 05 26 19 ou [anne\\_rosier@reunica.com](mailto:anne_rosier@reunica.com)**  
**Anne-Laure Barbat – 01 41 05 26 82 ou [anne-laure\\_barbat@reunica.com](mailto:anne-laure_barbat@reunica.com)**

**RÉUNICA** est un Groupe de protection sociale qui exerce une expertise dans les domaines de la Santé, la Prévoyance, l'Épargne-retraite et la Retraite complémentaire. Le Groupe gère 8,3 milliards d'actifs financiers, plus de 630 000 contrats d'entreprises et 1,6 million de retraités. L'institution RÉUNICA Prévoyance est également gestionnaire de l'accord de branche des régimes de prévoyance complémentaire des intérimaires cadres et non cadres. [www.reunica.com](http://www.reunica.com)

**GMC Solutions Santé** est un cabinet d'ingénierie, spécialisé dans l'assistance à maîtrise d'ouvrage et l'accompagnement de projets médico-sociaux, qui a développé une expertise dans les projets de télémédecine.

[gmc.sante@gmail.com](mailto:gmc.sante@gmail.com)

RÉUNICA - Groupement d'Intérêts Economiques, régi par les articles L.251-1 à L. 251-23 du Code Commerce, ayant son siège social au 154, rue Anatole France - 92599 Levallois Perret Cedex et assurant la mise en commun de moyens pour le compte d'institutions de retraites complémentaires ARRCO-AGIRC, d'institutions de Prévoyance et de Mutuelles, Ville du greffe d'immatriculation : Nanterre  
Inscrit au Registre du Commerce et des Sociétés sous le numéro 394 816 508  
N° de téléphone 01 41 05 25 25  
N° de fax 01 41 05 23 04