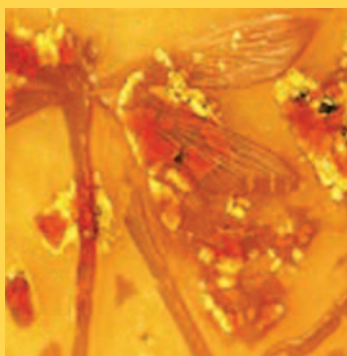
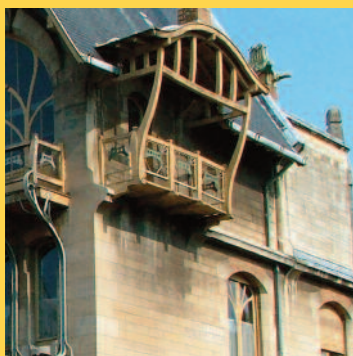


12^{èmes} Journées nationales d'étude 2014



SOUS LE HAUT PATRONAGE DE MARISOL TOURAINE
MINISTRE DES AFFAIRES SOCIALES ET DE LA SANTÉ

ASSOCIATION FRANÇAISE DES DIRECTEURS DES SOINS
NANCY



1-3 OCTOBRE - CENTRE PROUVÉ

Pré-programme

De l'Hôpital au Territoire

**POUR UN
PARCOURS
DE VIE**



De l'Hôpital au Territoire... pour un parcours de vie

Comité d'organisation

Nathalie BOURING, IFSI Sarreguemines - **Danielle CHARON**, CHS Sarreguemines - **Valérie ETTWILLER**, CH Epinal - **Geneviève GABRIEL**, retraitée CHU Nancy - **Myriam GUNTHER**, IFSI CH Forbach - **Francis MANGEONJEAN**, Délégué régional, CPN Laxou - **Christine PENVEN**, CH Ravenel - **Véronique PIERSON**, IFSI CHU Lionnois - **Sabine RIGON**, ARS - **Jocelyne RINGELE**, retraitée CH Saint-Die-des-Vosges - **Marie-Claire SALIB**, IFSI CH Epinal - **Christine SCHONS**, IFSI CHU Brabois - **Marilyna VANTINI**, CH Ravenel - **Alain VIAUX**, IFCS CHU Nancy - **Elisabeth WISNIEWSKI**, IFSI/IFCS CPN Laxou

Journées animées par **Valéry DUBOIS**, journaliste

Mercredi 1^{er} octobre 2014

PARCOURS DE SOINS

- 8h30 Accueil des participants
- 9h00 **Ouverture des journées**
Stéphane MICHAUD, président de l'AFDS
Francis MANGEONJEAN, délégué régional Lorraine
en présence de personnalités officielles
- 10h00 **Constats et perspectives de l'évolution démographique sur la coordination des prises en charge**
Serge MORAIS, directeur de la Direction de l'Offre de Soins et de l'Autonomie (DOS), Agence Régionale de Santé de Nord-Pas de Calais
- 10h45 Pause
- 11h15 **Comment financer un parcours de prise en charge ? De l'expérience des réseaux de santé à l'institutionnalisation des coordinations**
Gilles POUTOUT, maître de conférences à Sciences Po Paris – Economie de la santé
- 12h00 **Impact sociologique des Technologies de l'Information et de la Communication [TIC] dans la mise en œuvre des réseaux des soins**
Hervé MARCHAL, sociologue, maître de conférences à l'Université de Lorraine
- 12h45 Déjeuner
- 14h15 **Diagnostic sur l'organisation des parcours de soins**
Claude D'HARCOURT, directeur général de l'Agence Régionale de Santé de Lorraine
- 15h00 **Enjeux, perspectives et limites du parcours de soins**
Jean-Pierre CLAVERANNE, directeur de l'Institut de Formation et de Recherche sur les Organisations Sanitaires et Sociales (IFROSS), Université Jean Moulin de Lyon
- 15h45 **Présentation des ateliers**
- Pause
- 16h15 Clôture

Jeudi 2 octobre 2014

PARCOURS DE SANTE - PARCOURS DE VIE : EXPERIENCES INNOVANTES

- 8h30 Accueil
- 9h00 **Définition et aspects juridiques des partenariats**
Valérie OLECH, doctorante en Droit privé, Faculté de Droit de Nancy, Université de Lorraine
- 9h40 **Aspects philosophiques et anthropologiques du partenariat**
Thierry RECEVEUR, professeur agrégé de philosophie au Lycée Claude Gellée d'Epinal et Université de Lorraine, membre du Comité de Recours des Usagers et de la Qualité de la Prise en Charge (CRUQPC) au Centre Hospitalier d'Epinal et du Groupe de Réflexion Ethique d'Epinal (GRES)
- 10h20 Pause
- 10h50 **Diriger les soins : entre idéologie d'époque et responsabilité cruciale**
Bertrand QUENTIN, maître de conférences en philosophie pratique, Université de Paris-Est Marne-La-Vallée, enseignant au Master d'éthique médicale, sociale et hospitalière (Ecole éthique de la Salpêtrière)
- 11h30 **Retour d'expérience : travail en réseau en psychiatrie**
Dr Frédéric TRIEBSCH, praticien hospitalier, chef de Pôle, **Camille WIRIG**, cadre supérieur de santé, Centre Hospitalier Spécialisé de Sarreguemines

De l'Hôpital au Territoire... pour un parcours de vie

12h15 Déjeuner

13h45 **Parcours de soins coordonné : les attentes de l'utilisateur**

Danièle DESCLERC-DULAC, présidente nationale du Collectif Inter associatif Sur la Santé (CISS)

Monique PIZANI, usager et représentante de l'Association France Parkinson

14h15 **Synthèse du témoignage et ouverture sur les 5 ateliers**

Valéry DUBOIS

14h30 **Ateliers**

Quelles compétences sont attendues demain, pour des parcours coordonnés ?

1

COOPÉRATIONS ENTRE PROFESSIONNELS AU BÉNÉFICE DE L'USAGER : COMMENT LES ACTEURS D'UN TERRITOIRE CONCOURENT À LA PRISE EN CHARGE DES USAGERS ?

- La gestion des flux dans un grand hub aérien européen

Alain CONTENT, senior consultant AFM42, ingénieur ECP, ancien directeur Développement aéroportuaire, Air France

- Groupement de Coopération Sanitaire "Santé Mentale 88"

Patrick PENVEN, directeur délégué, administrateur du GCS, Centre Hospitalier de Ravenel

Marylène MORDASINI, présidente CME, Centre Hospitalier de Ravenel

Gustave MAIRE, coordonnateur du GCS- GSM88

- Les filières de soins dans le cadre des Communautés Hospitalières de Territoire

Sophie FEUERSTEIN, directeur, coordonnateur général des Soins, Centre Hospitalier de Mulhouse

2

NOUVELLES TECHNOLOGIES POUR UN EXERCICE À DISTANCE : COMMENT SOIGNE-T-ON, FORME-T-ON À DISTANCE ?

- La télémédecine dans la prise en charge de l'Accident Vasculaire Cérébral

Pr Xavier DUCROCQ, neurologue au Centre Hospitalier Régional et Universitaire de Nancy

- Retour d'expérience dans le médico-social

Rachel RAMPONT, directrice des soins à l'AEIM - Association « Adultes et Enfants Inadaptés Mentaux »

- La plateforme « ARCHE » : un exemple d'utilisation entre l'Université de Lorraine et le Groupement de Coopération Sanitaire IFSI

Viviane VAILLARD, ingénieur, Université de Lorraine

3

FORMATION : DÉVELOPPER ET ADAPTER LES COMPÉTENCES

- L'exemple d'une école de commerce

David MOROZ, directeur de Recherche et du Programme Grandes Ecoles, Ecole Supérieure de Commerce de Troyes

- Principe de la réingénierie des formations paramédicales

Dominique MONGUILLON, directeur des soins, conseillère pédagogique nationale, DGOS

- L'exemple de la chirurgie ambulatoire.

Sabine RIGON, conseillère technique pédagogique régionale, directrice adjointe, Direction de l'accès à la santé et des soins de proximité, ARS Lorraine

Patrick MARX, directeur de la performance et de la gestion du risque, ARS Lorraine

4

EVITER LA RUPTURE : OPTIMISATION DES PARCOURS

- Production automobile : organisation des flux

Patrick SUEUR, responsable logistique, Usine SMART

- Soins de Suite et Réadaptation : plateforme de gestion des lits en Lorraine

Dr Sylvie GAMEL, chef de projet iMad, ARS Lorraine

- Projet "bien vieillir" : Le PAERPA - Personnes Agées En Risque de Perte d'Autonomie

Claire SCOTTON, chef de projet ENMR/PAERPA, Direction de la Sécurité Sociale, Ministère de la Santé

5

PARCOURS DES USAGERS : ÉVALUATION DE L'EFFICIENCE

- La gestion des risques par la méthode d'analyse ORION

Henri-Bertrand PETIT, consultant senior AFM42 Consulting, ancien commandant de bord et directeur des opérations aériennes d'Air France

- AELIPCE, un outil d'évaluation des organisations

Alexandra LAM, chef de Projet, **Monique ABAD**, manager, Agence Nationale d'Appui à la Performance des établissements de santé - ANAP

- Continuité des soins : quels risques médicamenteux ?

Véronique MATZ, pharmacienne, chef de service, Centre Hospitalier de Bar-le-Duc, expert HAS ponctuel

17h00 **Clôture des ateliers**

De l'Hôpital au Territoire... pour un parcours de vie

Vendredi 3 octobre 2014

LE DIRECTEUR DES SOINS : UN MÉTA MANAGER AU SEIN DE L'ORGANISATION DES PARCOURS DE VIE

- 9h30 Points d'actualité
Danièle TOUPILLIER, directrice générale du Centre National de Gestion (sous réserve)
- 10h30 Pause
- 11h00 **D'une logique d'institut(s) à une logique de territoire ou l'optimisation de l'offre de stages sur un territoire de santé**
Frédérique JUZIEU-CAMUS, directeur des soins, coordonnateur général des Instituts d'Études en Santé (IES) et **Thierry BOUVIER**, directeur des soins, directeur de l'IFMK, coordonnateur de la cellule stages, Centre Hospitalier Universitaire de la Réunion
- 11h30 **Coordination et parcours**
Marie-Aline BLOCH, directeur de la Recherche et de l'Innovation pédagogique, Ecole des Hautes Etudes en Santé Publique
- 12h00 **Remise Trophées AFDS**
Présentation des Journées nationales AFDS 2015
- 12h30 Déjeuner
- 14h00 **De la Lorraine à l'Aquitaine... pour un parcours d'un territoire à un autre**
Stéphane MICHAUD, président de l'AFDS
- 14h30 **L'autonomie du patient revue et corrigée**
Laurent RAVEZ, professeur à l'Université de Namur (Faculté de Sciences et Faculté de Médecine), directeur du Centre de Bioéthique de l'Université de Namur, directeur du Département Sciences-Philosophies-Sociétés
- 15h30 **Synthèse**
Valéry DUBOIS, journaliste Image clé
- 16h00 **Clôture : le mot du président**



Association Française des Directeurs des Soins
www.directeurdesoins-afds.com

CH - 40 avenue Charles De Gaulle BP 70600 - 79021 Niort cedex - Tél. : 05.49.78.24.50
afds.secretariat@ch-niort.fr

En partenariat avec www.revue-hospitaliere.fr



Coordination générale, gestion des participations

Espace Événementiel - www.espace-evenementiel.com

7/9 cité Dupetit-Thouars 75003 Paris - Tél. : 01.42.71.34.02 - Fax : 01.42.71.34.83
partenaires@espace-evenementiel.com

Centre Prouvé Nancy

Le Centre Prouvé jouxte la gare TGV. Renseignements navette aéroport : <http://www.metz-nancy-lorraine.aeroport.fr>



Lien sur www.espace-evenementiel.com dans événements 2014 AFDS vers la page Air France dédiée.
Code identifiant : 21689AF (validité du 26/09 au 08/10/2014)

Jusqu'à 47% de réduction soumis à conditions. Renseignements, réservation au 3654 (0.34 €/mn), sur le site www.airfrance-globalmeetings.com, ou encore auprès de votre agence de voyage habituelle en précisant le code identifiant. En justificatif, pensez à vous munir du pré-programme et de votre confirmation de participation lors de votre déplacement.



SNCF : un fichet de réduction congrès grandes lignes (20%) est joint automatiquement à chaque confirmation. Vous pouvez réserver sans attendre en précisant cette réduction ; ce fichet original est à fournir comme justificatif lors d'un contrôle dans le train, accompagné du pré-programme des Journées et de votre confirmation de participation.