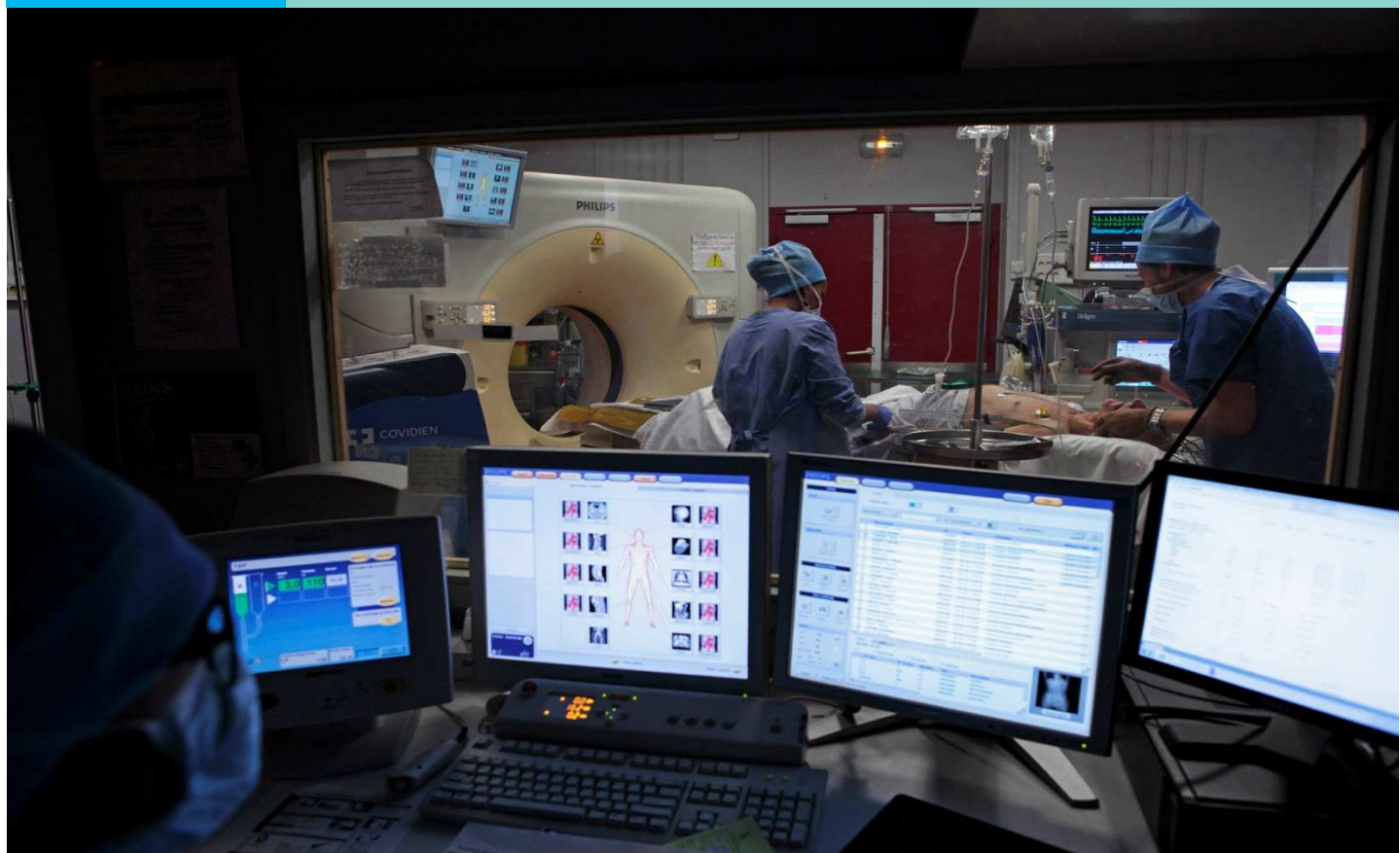




Hospices Civils de Lyon

DOSSIER DE PRESSE

LYON – 17 décembre 2015



Imagerie HCL : signature d'une convention de partenariat avec Philips

Contacts presse
Céline Chaux
04 72 40 70 88
celine.chaux@chu-lyon.fr



Hospices Civils de Lyon

DOSSIER DE PRESSE

LYON – 17 décembre 2015

Une première en France : Les HCL concluent un partenariat d'une durée de 12 ans avec Philips pour leur parc d'équipements d'imagerie

Il y a deux ans, les Hospices Civils de Lyon ont souhaité engager une approche nouvelle consistant à redynamiser leur politique d'investissement en imagerie et médecine nucléaire, à optimiser la gestion du parc d'équipements et à conforter leurs projets de recherche et d'innovation en matière d'imagerie.

En signant un partenariat global sur 12 ans avec la société Philips, les HCL souhaitent réaffirmer les ambitions de l'imagerie et de la médecine nucléaire hospitalo-universitaire lyonnaise via un engagement stratégique pluriannuel avec un leader industriel unique.

« Avec la signature de ce partenariat, les Hospices Civils de Lyon et la société Philips lancent un projet ambitieux, sans équivalent dans le tissu hospitalier français. Un projet qui permet d'assurer une offre de pointe en imagerie, tout en respectant les objectifs d'efficience de l'institution. A l'heure où l'imagerie prend une place croissante dans les parcours de soins, non seulement dans le diagnostic mais également dans le traitement des patients, le dispositif proposé par ce partenariat permettra aux HCL de mettre à disposition des équipements toujours plus innovants, au bénéfice des patients » indique **Dominique Deroubaix, Directeur Général des Hospices Civils de Lyon.**

« Pour la première fois en France, un groupe hospitalier public de renommée internationale confie la gestion de la totalité de son parc d'imagerie. Cette décision audacieuse permettra aux patients et au corps médical de bénéficier des meilleurs équipements et services, tout en réalisant de substantielles économies » déclare **Michèle Lesieur, Présidente de Philips France.**

CONTACT PRESSE

Céline Chaux — 04 72 40 70 88 — celine.chaux@chu-lyon.fr



Les objectifs du projet GOPI (Gestion Optimisée du Parc d'Imagerie)

L'ambition du projet tient en quatre points :

- ❑ Assurer une meilleure réponse au besoin médical en garantissant aux imageurs des HCL un renouvellement planifié des équipements, selon des durées de vie opérationnelles réduites et en offrant un accès aux innovations technologiques.
- ❑ Renforcer l'activité de recherche du CHU via un accès aux ressources et aux réseaux de partenaires cliniques ou académiques de Philips, via un investissement humain et financier du partenaire industriel sur des thématiques de recherche choisies conjointement et via un dispositif préférentiel de valorisation de la propriété intellectuelle en cas de dépôt de brevet à l'occasion d'une convention de recherche.
- ❑ Garantir aux HCL une maîtrise des dépenses de gestion du parc sur toute la durée du contrat grâce à des mécanismes financiers transparents et optimisés.
- ❑ Obtenir du partenaire industriel un fort engagement contractuel basé sur des exigences de performance et conjuguant un haut niveau de prestations, une organisation dédiée, des mécanismes lisibles et flexibles de renouvellement et d'installation des équipements.

La procédure et le choix

- **Un « dialogue compétitif »**

Les HCL ont formalisé leurs ambitions sous forme d'un Programme Fonctionnel Détaillé puis engagé en septembre 2014 un dialogue compétitif exigeant avec les industriels de l'imagerie et de la médecine nucléaire.

Quatre entreprises (General Electric, Philips, Siemens, Toshiba) ont concouru pour remporter l'appel d'offres GOPI.

Ce dialogue compétitif s'est structuré autour de 6 critères ayant chacun une pondération spécifique dans l'évaluation globale du contenu des offres :



DOSSIER DE PRESSE

LYON – 17 décembre 2015

- Critère 1 : Adéquation de la solution technique au besoin médical (25%)
- Critère 2 : Coût global de la solution sur la durée du contrat (30%)
- Critère 3 : Programme de recherche et accès aux innovations industrielles (10%)
- Critère 4 : Qualité de la gestion de projet et des indicateurs de performance (10%)
- Critère 5 : Niveau et qualité des prestations associées : maintenance, installations et travaux, formations, système d'information, continuité de service (10%)
- Critère 6 : Robustesse et flexibilité du montage juridique et garanties contractuelles (15%)

Aux HCL, l'équipe projet a associé tant les directions administratives concernées que le corps médical dans un travail partenarial extrêmement riche et garant tant de la pertinence des choix que de son appropriation et de sa pérennité.

Le dialogue a été mené par une équipe pluridisciplinaire regroupant ou associant, pour les Hospices Civils de Lyon : la Direction des Plateaux Médico-Techniques, le Pôle d'activité médicale d'Imagerie (5 médecins imageurs ou nucléaristes), la Direction des Achats, la Direction des Affaires Economiques et Logistiques (Service Biomédical), le Département de la Recherche Clinique et de l'Innovation, la Direction des Affaires Techniques, la Direction des Systèmes d'Information et de l'Informatique.

■ L'évaluation des offres et le choix du prestataire

A l'issue de près d'une année de procédure et d'échanges avec les candidats, le dialogue compétitif s'est achevé en juillet 2015.

La période estivale a permis au groupe projet d'analyser les offres des industriels en compétition et de classer en tête la société Philips, dont l'offre a été jugée la plus complète et en conformité avec le budget alloué à l'opération.

En conséquence, et sur proposition du groupe projet, les Hospices Civils de Lyon ont retenu la candidature de la société Philips pour l'attribution du marché sur la période 2016 – 2027.

Au-delà des aspects financiers, l'offre de la Société Philips a particulièrement séduit les équipes HCL par sa souplesse, gage de cohérence sur la durée avec les nécessaires mutations de l'écosystème hospitalier, et la pertinence de ses solutions techniques.



Le parc concerné par le projet :

Le projet concerne 76 équipements d'imagerie diagnostique, interventionnelle et de médecine nucléaire.

Le contrat concerne :

Les équipements :

- d'imagerie en coupe (11 scan, 6 IRM)
- de médecine nucléaire (6 gamma caméras)
- d'imagerie interventionnelle (3 salles polyvalentes + 5 salles interventionnelles)
- échographes (39)
- salles RX - mammographie, macrobiopsie (6)

Les serveurs d'application (traitement d'images)

La maintenance

Le contrat ne concerne pas :

Les équipements :

- d'imagerie conventionnelle
- partagés avec d'autres établissements

Les serveurs d'images (PACS)

Le calendrier

La mise au point du marché a abouti mi décembre 2015. Les premiers équipements seront installés début 2016, conformément au calendrier contractuel de renouvellement des équipements du parc.

Les éléments financiers

Grâce à ce partenariat, les HCL mettent à disposition du corps médical et des patients les meilleurs équipements tout en réalisant une économie conséquente par rapport aux coûts correspondants actuels. Au total, il s'agit d'un contrat de près de 60 millions d'euros, somme facturée sous la forme de loyers durant 12 années.



Hospices Civils de Lyon

DOSSIER DE PRESSE

LYON – 17 décembre 2015

L'EXPERIENCE DE PHILIPS

Au-delà des équipements installés aux HCL et des collaborations existant entre Philips et les HCL depuis de nombreuses années, le groupe participait récemment au lancement, à Lyon, d'une filière mondiale d'excellence dans les nouvelles techniques d'imagerie par scanner. Le 7 septembre dernier, l'Université Claude Bernard Lyon 1 et France Life Imaging inauguraient en effet l'installation au CERMEP d'un prototype de Scanner Spectral à Comptage Photonique Philips. Une première internationale qui place Lyon et la région Rhône-Alpes sur le devant de la scène scientifique et médicale. Ce prototype unique, qui fera l'objet de programmes de recherche et développement durant quatre années, préfigure une nouvelle génération de scanners permettant un diagnostic précoce en cancérologie et cardiologie.

Mais l'innovation, pour Philips, ne doit pas simplement concerner le développement de nouveaux équipements toujours plus performants. L'entreprise souhaite également contribuer à l'amélioration de la gestion des organisations de santé. Le partenariat conclu avec les HCL en est un excellent exemple tout comme celui convenu, en mai 2014, avec le nouvel hôpital Universitaire Karolinska de Stockholm en Suède, pour la prise en charge de l'intégralité de son plateau d'imagerie. Ces expériences ouvrent la voie à la mise en pratique de nouvelles solutions destinées à assurer des parcours de soins de qualité et ce, au meilleur coût, assurant ainsi leur pérennité.

Philips : points de repères

Philips est une entreprise dédiée à la santé et au bien-être améliorant la vie des personnes grâce à des produits et services innovants dans les domaines de la santé, du style de vie et de l'éclairage. Basé aux Pays-Bas, Philips a réalisé un chiffre d'affaires de 21,4 milliards d'euros en 2014, emploie plus de 105 000 salariés et commercialise ses produits et services dans plus de 100 pays dans le monde. Le groupe Philips est leader sur les marchés des soins du cœur, des soins de précision et de santé à domicile, des systèmes d'éclairage à économie d'énergie et des nouvelles applications en éclairage et des solutions d'hygiène bucco-dentaire.

CONTACT PRESSE

Céline Chaux — 04 72 40 70 88 — celine.chaux@chu-lyon.fr



Hospices Civils de Lyon

DOSSIER DE PRESSE

LYON – 17 décembre 2015

LES HOSPICES CIVILS DE LYON

Les Hospices Civils de Lyon sont un établissement public et le deuxième Centre Hospitalier Universitaire de France (CHU). Véritable centre de compétences intégrant toutes les disciplines, ils disposent d'une large palette de moyens humains, techniques et logistiques pour assurer leurs missions de soins, d'enseignement, de recherche et d'innovation médicale.

Plus de 23 000 professionnels, dotés des équipements les plus avancés, se consacrent quotidiennement à leur mission : accueillir tous les patients quelles que soient leurs origines et contribuer à l'amélioration constante de la santé au travers de leur recherche innovante.

CONTACT PRESSE

Céline Chaux — 04 72 40 70 88 — celine.chaux@chu-lyon.fr



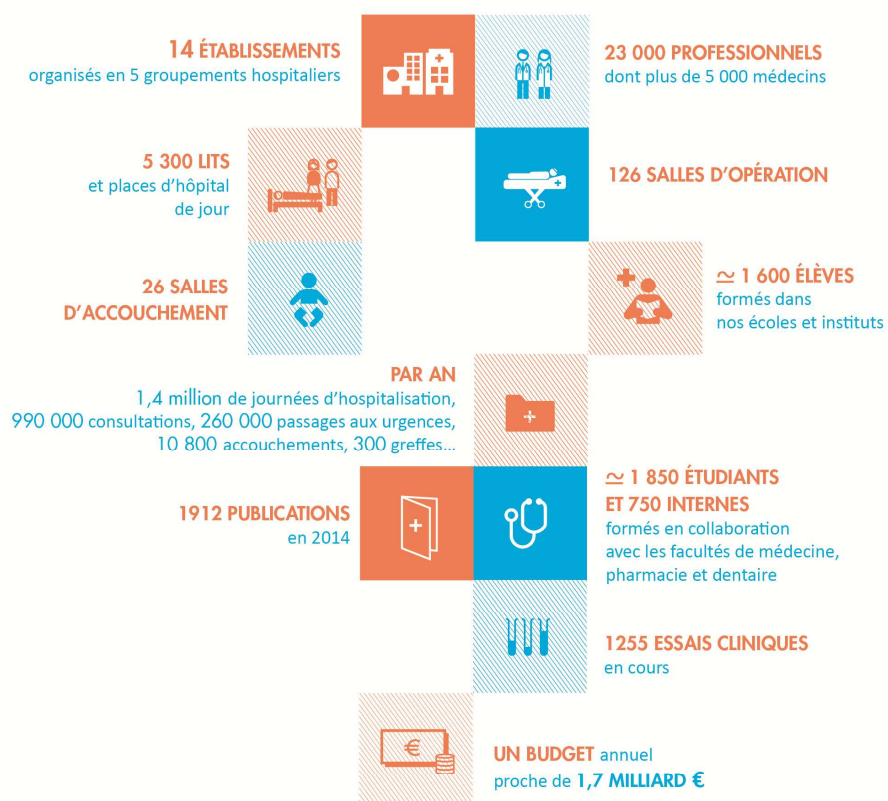
Hospices Civils de Lyon

DOSSIER DE PRESSE

LYON – 17 décembre 2015

POINTS DE REPÈRES

Les HCL aujourd'hui



CONTACT PRESSE

Céline Chaux — 04 72 40 70 88 — celine.chaux@chu-lyon.fr