

LES LAUREATS DU PRIX SILVESTRE FONDATION MEDERIC ALZHEIMER

Familink, le cadre photo connecté dédié aux personnes âgées

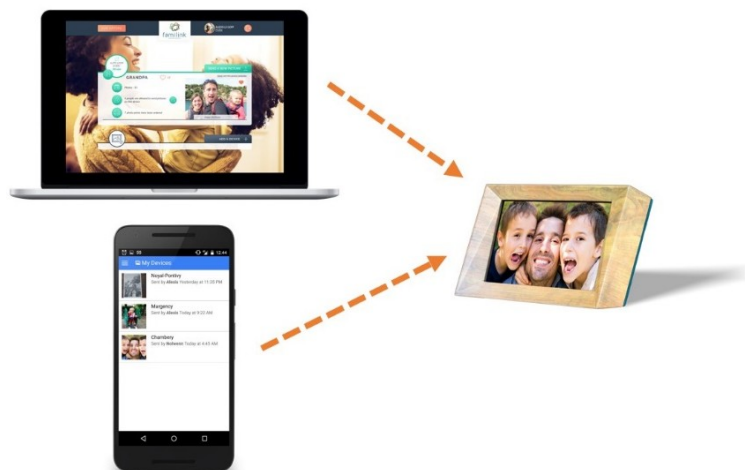
Avec Familink les enfants peuvent envoyer des photos instantanément à leurs parents et grands-parents



La société AsWeShare, créée en 2016, a conçu, développé Familink, un cadre photo 3G prêt à l'emploi qui ne nécessite aucune action ou paramétrage.

Les enfant et petits-enfants peuvent envoyer des photos depuis leur smartphone, via le site web ou même par Email à leur parents ou grands-parents. Le cadre est connecté automatiquement par une carte SIM 3G sans abonnement déjà incluse et affiche automatiquement et instantanément les photos envoyées par la famille, avec la légende éventuelle qui les accompagnent. Ce système de partage de photos permet aux personnes âgées de maintenir le lien social avec ses proches et de lutter contre la solitude. La simplicité d'utilisation permet à des personnes âgées présentant des troubles cognitifs de pouvoir l'utiliser sans difficultés.

Le cadre photo est commercialisé depuis octobre 2017 et environ 1000 cadres ont déjà été vendus et installés avec 3000 utilisateurs qui envoient quotidiennement des photos.



Société située à Rouen

ELDOM, la photoluminescence pour mieux se repérer la nuit et réduire les risques de chute



Cette entreprise créée en 2014 est spécialisée dans la photoluminescence avec la création de lumière sans électricité à partir de minéraux dans le but de créer du balisage nocturne entièrement autonome et sans gros travaux d'installation. ELDOM se positionne sur trois axes : la sécurité, la prévention et l'accessibilité.

Le projet primé est une solution permettant de limiter les risques de chutes, favoriser l'autonomie des déplacements et vérifier l'effet d'apaisement sur le comportement des personnes grâce à la photoluminescence. Après plusieurs mois de recherche et développement, ELDOM a mis en place une expérimentation dans l'EHPAD de Tréguier en Bretagne, en équipant huit chambres doubles de résidents atteints de troubles cognitifs.

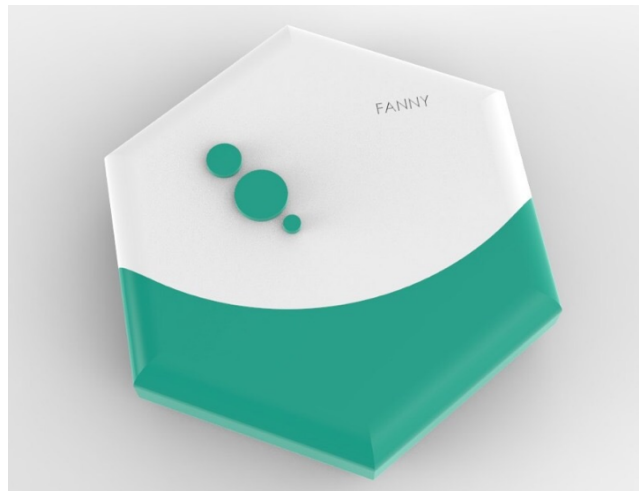
Les dispositifs permettent aux résidents de se repérer dans la chambre. Ainsi, les mains courantes, le positionnement du lit, les interrupteurs, l'accès aux toilettes deviennent visibles sans nuire au sommeil des résidents. Le balisage crée une ambiance douce dans la chambre, contrairement à une lumière artificielle.

Outre une réduction des risques de chute, ces solutions photoluminescentes présentent également l'avantage de réaliser des économies d'énergie conséquentes pour les établissements.

Les dispositifs photoluminescents seront fabriqués sous forme de kit amovible afin qu'ils puissent être enlevés puis rajouter d'une chambre à l'autre. Il s'agira de stickers, de PVC et de plaque aluminium photoluminescents.

Société située dans les Côtes d'Armor

« Fanny », l'assistant vocal de DYNSEO



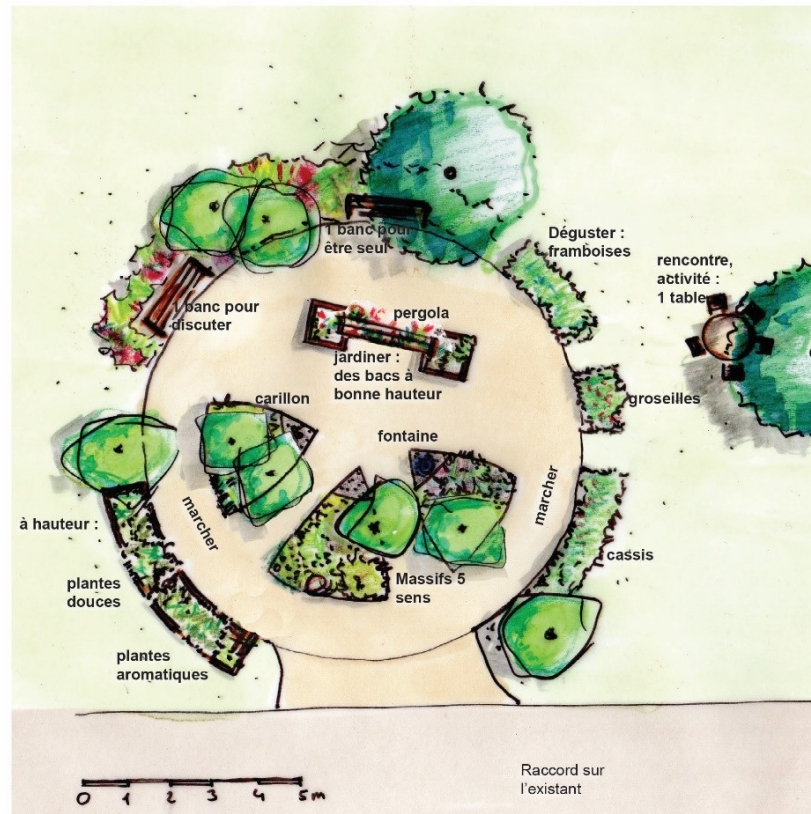
Dynseo a été créée en 2013 et développe une plateforme de services et d'applications santé sur tablettes pour les personnes âgées, les professionnels de santé, ainsi que pour toute personne en situation de handicap. DYNSEO travaille avec des professionnels de santé pour inventer des outils de prévention et de rééducation ludiques et performants, mais aussi des outils de repérage et de diagnostic standardisés. Pour les personnes âgées, le but est de prévenir les troubles cognitifs et maintenir le lien social et intergénérationnel.

« Fanny » est un objet connecté dont l'objectif est de devenir le compagnon des séniors. « Fanny » va pouvoir lancer une discussion, jouer avec la personne âgée, lui rappeler son agenda, faire des recherches sur internet, lancer la radio, donner la météo mais aussi alerter la famille en cas de problème.

Les premiers prototypes qui ont été expérimentés auprès de personnes âgées, seront prochainement testés auprès de personnes présentant des troubles cognitifs pour finaliser son développement.

Société située à Paris

Le Jardin des Hêtres, création de jardins thérapeutiques « Bulles de jardin »



Cette jeune entreprise créée en octobre 2015 par des architectes paysagistes formées à la santé et à l'écologie, propose la création et l'animation de jardins thérapeutiques pour des structures hospitalières, sociales et médico-sociales.

Le projet « Bulles de jardin » est une solution innovante pour aménager partout en France un jardin thérapeutique facilement et rapidement. Ces espaces sont entièrement conçus pour répondre aux besoins des personnes atteintes de la maladie d'Alzheimer en apportant bien-être aux malades, à leur famille, au personnel soignant ainsi qu'une solution de prises en charge psychosociale par le biais de divers ateliers.

Ce projet est encore au stade de l'esquisse et de finalisation d'un catalogue pour proposer un grande et une petite bulle ainsi qu'un jardin « promenade ».

Société située en Ardèche