

Tant qu'il y aura des étudiants, la SMEREP sera à leurs côtés

A l'approche des résultats du baccalauréat, la SMEREP tient à rappeler qu'elle poursuivra son engagement auprès des étudiants en 2018-2019, à travers ses missions en matière de prévention santé et une offre de complémentaires santé particulièrement adaptées à leurs besoins spécifiques et à leur budget.

La SMEREP confirme sa position d'acteur de terrain, proche des étudiants

Le dispositif de prévention prévu par la loi relative à l'orientation et à la réussite des étudiants qui conduira au rattachement de tous les étudiants au régime général au 1er septembre 2019, reconnaît l'engagement et l'expertise des mutuelles étudiantes en matière de Prévention santé. Il confirme également le besoin d'un accompagnement spécifique des étudiants tel que la SMEREP l'assume depuis sa création.

« L'évolution du régime de sécurité sociale des étudiants ne remet pas en cause la vocation de la SMEREP ni son engagement : répondre aux besoins spécifiques des étudiants par une offre de produits d'assurance adaptée et des actions de prévention sur le terrain. » précise Hadrien Le Roux, Président de la SMEREP.

Une offre de produits d'assurances complémentaires adaptées aux besoins et au budget des étudiants

Les assurances étudiantes proposées par la SMEREP correspondent non seulement à leurs besoins de solutions d'assurance (logement, responsabilité civile, voyages...) mais aussi à leurs différents projets de vie : stages, baby-sitting, études à l'étranger, ...



Quand **73% des étudiants déclarent ne pas consulter systématiquement de médecin spécialiste** lorsqu'ils en ont besoin, ils l'expliquent par **un coût trop cher, pour 28% d'entre eux**, la SMEREP répond à ces problématiques grâce à quatre garanties complémentaires. Allant de 8 euros (pour la formule « Indispensable ») à 50 euros par mois, les offres de la SMEREP permettent de couvrir les dépenses de santé, avec une montée en gamme pour une meilleure prise en charge de l'optique et du dentaire, postes particulièrement onéreux.

Parmi elles, la SMEREP propose notamment une offre « Sur-mesure » permettant aux étudiants de choisir les remboursements qu'ils souhaitent privilégier pour un minimum de 15 euros par mois.

LES MUTUELLES COMPLÉMENTAIRES SMEREP

INDISPENSABLE SMEREP	MÉDIANE SMEREP	TOTALE SMEREP	SUR-MESURE SMEREP
8€/MOIS (96€/AN)	28€/MOIS (336€/AN)	50€/MOIS (600€/AN)	Minimum 15€/MOIS
<ul style="list-style-type: none"> Médecins généralistes et spécialistes à 100% Pharmacie à 100% (sauf celle à 15%) Hospitalisation à 100% 	<ul style="list-style-type: none"> Médecins généralistes et spécialistes à 150% Pharmacie à 100% Hospitalisation à 100% Radiologie et analyses à 100% Optique à 200% + forfait 50 € Dentaire à 100% 	<ul style="list-style-type: none"> Médecins généralistes et spécialistes à 200% Pharmacie à 100% Hospitalisation à 100% Radiologie à 200% Optique à 500% + forfait 150 € Dentaire à 200% + forfait 200 € Forfait Vivre sa vie inclus : pilule, préservatifs,... 	<p>Du "basique" au "haut de gamme", c'est vous qui choisissez vos remboursements.</p> <p>La Sur-mesure vous offre des remboursements inédits : jusqu'à 400% en Optique et 300% en Dentaire,...</p>
EN SAVOIR PLUS >	EN SAVOIR PLUS >	EN SAVOIR PLUS >	EN SAVOIR PLUS >

* Tarifs à compter du 1^{er} Juillet 2018

+ Inclus dans toutes nos mutuelles SMEREP :

- L'assurance Responsabilité Civile OBLIGATOIRE, en cas de stage ou de job.
- Le privilège d'accéder aux bons plans partenaires (invitations culturelles, réduction sur des services, etc.).
- Des réductions pour nos assurances Habitation et World Pass à l'étranger, déjà à prix mini.

Des services conçus par et pour les étudiants

Les étudiants pourront ainsi toujours bénéficier de services spécifiques comme par exemple, des ateliers thématiques en prévention santé, et un accueil multilingue, également ouvert le samedi et le jeudi jusqu'à 20h.

À l'heure où **83% des jeunes ne consultent pas régulièrement ni systématiquement un médecin** lorsqu'ils sont malades, la SMEREP multiplie les initiatives pour leur faciliter l'accès aux soins.

Ainsi, la SMEREP continuera à mettre à disposition des étudiants, une cabine e-santé qui effectue des bilans de santé en seulement 10 minutes de façon autonome, gratuite et anonyme, au sein de son accueil de Saint-Michel (54 boulevard Saint-Michel, 75006 Paris).

LA SMEREP AGIT AU QUOTIDIEN POUR VOTRE PRÉVENTION SANTÉ

> RÉALISEZ VOTRE BILAN SANTÉ <

En toute autonomie avec la Consult Station

SERVICE GRATUIT

pour vous étudiant, vos amis et vos parents.

Parlez-en autour de vous !

Repartez avec votre bilan de santé anonyme.



Utilisez-vous guider par les vidéos d'accompagnement

Vos tests en 10 minutes chrono !

UTILISATION

Renseignez-vous auprès de nos conseillers au sein de cette agence SMEREP. Consultez le **PLANNING** affiché à proximité de la cabine.

La mutuelle étudiante restera force de propositions et adaptera toujours ses offres aux besoins des étudiants en incluant notamment dès la rentrée 2018, la prise en charge de l'Autotest® VIH dans ses garanties (Formules Indispensable, Médiane, Totale et Sur-mesure) à hauteur de 15€ par an, sur présentation d'un justificatif de paiement et de la « coupe menstruelle » à hauteur de 10€ par an.

L'expertise de la SMEREP

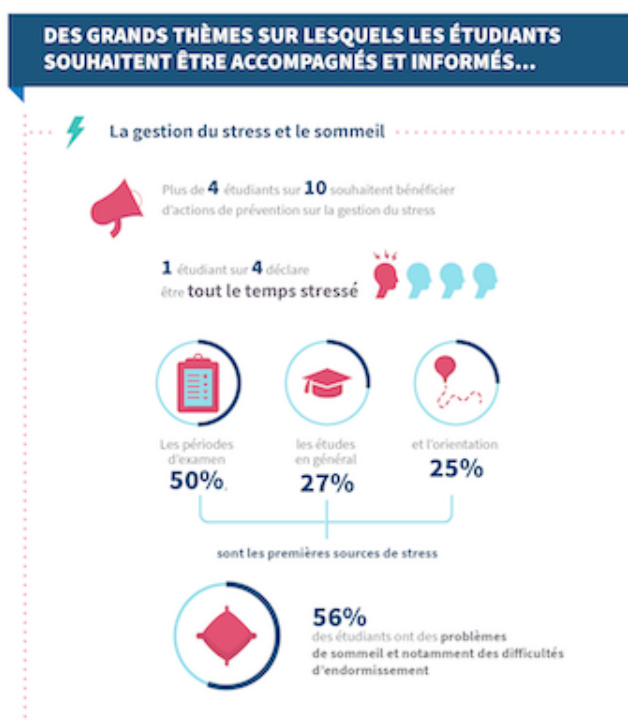
Depuis près de 50 ans, la SMEREP est aux côtés des étudiants pour les protéger et améliorer leurs conditions de vie : protection sociale de qualité, éducation à la santé, prévention, solidarité, accès à l'autonomie...

Un cœur de métier qui la rend d'autant plus crédible puisque d'après la dernière étude Santé réalisée par Opinion Way pour la SMEREP, les étudiants considèrent les mutuelles étudiantes comme **2 fois plus légitimes en matière de prévention que les mutuelles de leurs parents (33% contre 14%)**.

Par ailleurs, grâce à son enquête annuelle, la SMEREP redéfinit chaque année ses champs d'investigation pour une stratégie de prévention santé toujours plus pertinente. C'est ainsi qu'en 2018, en complément des domaines traités habituellement, la SMEREP s'est intéressée à la santé numérique et aux actes préventifs des étudiants (vaccins et intérêt à la prévention santé). À quelle fréquence utilisent-ils leur smartphone ? Sont-ils conscients des conséquences parfois néfastes sur la santé ? Mais aussi, sont-ils à jour dans leurs vaccins ? Quelle est l'importance de la prévention santé pour les étudiants ?

Les résultats de cette étude ont notamment permis de se rendre compte de l'importance de la présence de la SMEREP au quotidien, puisque **94% des étudiants expriment au moins une attente en matière de prévention (65% des étudiants attendent des actions de prévention pour un apport d'informations)**.

« Au vu de la situation précaire vécue par les étudiants, il est important d'être toujours plus à leurs côtés, afin de leur apporter les informations dont ils ont besoin pour préserver au mieux leur capital santé », précise Jules Russick, Administrateur de la SMEREP.



« Même si les étudiants sont 77% à être vaccinés et à jour dans leurs vaccins, ils sont également près de 50% à penser que certaines maladies sont dues aux vaccins, il est donc important pour la SMEREP d'être une réelle source d'informations au quotidien pour les étudiants et les lycéens », souligne Aurélie Gourgeon, Administratrice de la SMEREP.

Tant qu'il y aura des étudiants, la SMEREP les assurera

En adéquation avec sa stratégie de prévention et dans cette période de rénovation, la SMEREP fait évoluer son identité visuelle. Elle a ainsi repensé son logo et a lancé en parallèle, une campagne de notoriété intitulée « Tant qu'il y aura des étudiants, la SMEREP les assurera ». Cette campagne est diffusée en billboard TV.



Active depuis près de 50 ans, la SMEREP gère le Centre 617 de Sécurité sociale étudiante. Administrée par des étudiants pour des étudiants, elle est présidée par Hadrien Le Roux. La SMEREP est la Sécurité sociale étudiante d'Ile-de-France avec plus de 235 000 affiliés. C'est un acteur majeur en terme de prévention santé auprès des étudiants et des lycéens avec la mise en place d'actions adaptées à leur problématique de santé, dans les facs et écoles. Plus d'informations : www.smerep.fr