

...DOSSIER DE PRESSE...



Fondation
Santé Service

Accompagne et soigne à domicile

1958-2018

60
ans

CHIFFRES CLES 2017

POLE HAD

- >13615 patients
- >27 811 admissions
- >547 147 journées

Principaux partenaires

- >236 établissements de santé (hors EHPAD et ESMS)
- >1 809 IDEL
- >695 médecins de ville
- >377 kinésithérapeutes
- >187 laboratoires
- >235 sages-femmes
- >53 EHPAD et ESMS

POLE MEDICO-SOCIAL

- >3 SSIAD soit 220 places de SSIAD et 20 places de SSIAD renforcé
- >3 ESA soit 30 places
- >1 MAIA

POLE FORMATION

- >2 935 stagiaires formés

POLE PSAD

- >327 patients (depuis sa création en juillet 2017)

POLE RECHERCHE

- >6 participations à des études et recherches cliniques

POLE PHILANTHROPIE

- >41 enfants bénéficiaires des opérations «rentrée des classes» et «Noël solidaire»

Répartition de l'activité 2017

Mode de prise en charge principal (MPP)	Nombre de journées réalisées
Pansements complexes	177 260
Soins palliatifs	93 109
Surveillance post-chimiothérapie	49 803
Post-traitement chirurgical	41 998
Chimiothérapie	29 213
Soins de nursing lourd	28 897
Nutrition entérale	27 482
Education du patient	22 000
Post-partum pathologique	18 980
Surveillance de grossesse à risque	13 291
Traitement par voie intra veineuse	11 767
Autres traitements	10 917
Nutrition parentérale	9 492
Assistance respiratoire	4 590
Autres MPP	8 348
TOTAL	547 147

LA FONDATION SANTE SERVICE

Acteur majeur de l'hospitalisation à domicile en France, fête ses 60 ans le 28 septembre

Créée en 1958, la Fondation Santé Service est aujourd’hui la première structure d’hospitalisation à domicile en Europe.

A l’occasion de ses 60 ans, Michel CALMON, Directeur général et Jacques METAIS, Président du Conseil d’administration, rappelleront devant un parterre de plus de 600 personnes (ARS, directeurs d’hôpitaux, professionnels de santé hospitaliers et libéraux, réseaux et salariés), à l’hôtel Intercontinental de Paris, les grandes étapes du développement de l’HAD et la croissance importante de l’activité que connaît l’établissement depuis plus de 3 ans, en réponse à la demande des Pouvoirs publics et aux besoins des patients.

Sa taille « hors norme » et son activité, qui représente plus de 50% de l’activité d’HAD en Ile-de-France et 10% de l’activité nationale, positionne Santé Service en leader de ce secteur avec plus de 1600 patients pris en charge chaque jour à domicile dans les huit départements de l’Ile-de-France.

Michel CALMON et Jacques METAIS reviendront sur l’engagement de la Fondation à relever le défi du «virage ambulatoire», en réponse aux incitations successives des Pouvoirs Publics à développer les alternatives à l’hospitalisation complète, pour optimiser les durées de séjour dans les hôpitaux et éviter les hospitalisations inutiles, en mettant l’accent sur la pertinence des soins. L’hospitalisation à domicile est un mode de prise en charge que les patients apprécient. Une étude¹ révèle en effet que 3 français sur 4 sont prêts aujourd’hui à envisager une HAD et 70% d’entre eux pensent avoir une qualité de vie supérieure en restant hospitalisés à domicile. Cette tendance de fond est également au cœur du Plan « Ma santé 2022 », présenté récemment par Emmanuel MACRON et qui insiste sur une offre de soins davantage centrée sur les besoins du patient et les soins de proximité.

Avec plus de 1000 salariés (médecins, infirmières, aides-soignantes, kinésithérapeutes, sages-femmes, diététiciennes, psychologues, assistantes-sociales, puéricultrices, ergothérapeute, stomathérapeute...) et un partenariat avec plus de 3000 professionnels de santé de proximité (infirmières,

kinésithérapeutes et sages-femmes libéraux, réseaux, établissements de santé, médecins généralistes...), la Fondation Santé Service prend en charge à domicile des patients de tous âges, notamment en oncologie, soins palliatifs, plaies complexes, rééducation, périnatalité et gériatrie.

Santé Service a su se diversifier au fil des années en créant successivement un pôle formation, un pôle médico-social - 3 SSIAD, 2 ESA (équipes spécialisées Alzheimer) et 1 MAIA - mais également un pôle philanthropique issu du passage en 2013 au statut de fondation reconnue d’utilité publique. Aujourd’hui, Santé Service poursuit cette stratégie de diversification, en créant trois nouvelles activités :

>**Un pôle conseil** proposant des services de conseil pour promouvoir et accompagner le développement de l’HAD au niveau national mais aussi international. Santé Service a d’ailleurs d’ores et déjà initié une mission au Sénégal en lien avec l’ambassade de France à Dakar, qui devrait prochainement aboutir à la création d’une offre d’HAD adaptée aux spécificités du pays.

>**Une activité de prestation de santé à domicile (PSAD)** spécialisée dans la perfusion pour permettre de mieux répondre aux besoins des prescripteurs hospitaliers en mettant à leur disposition un guichet unique PSAD/HAD.

>**Une activité recherche et innovation** qui permet de tester de nouvelles pratiques de soins innovantes au service du patient pris en charge à domicile.

¹ Etude réalisée en 2017 par l’Institut de sondage Viavoice à la demande de la FNEHAD (Fédération nationale de l’HAD)

Contact presse :
Fabienne PIQUANT, responsable communication
Tél : 06 19 45 06 82
Mail : communication@santeservice.asso.fr
Web : fondation-santeservice.fr

.... 1958-1969....

LE TEMPS DES PIONNIERS



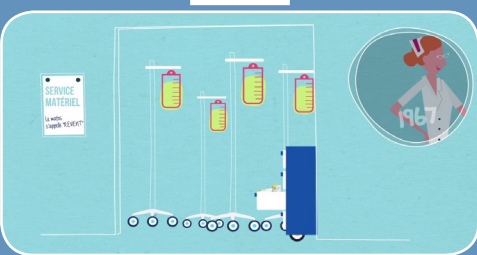
Création de Santé Service par l'Institut Gustave Roussy et la Ligue Nationale contre le cancer

1958



Création de postes d'infirmières majors

1967



Création d'un service dédié au matériel

1967

CHIFFRES CLES

1966 : 719 patients / 80 salariés

.... 1970-1990....

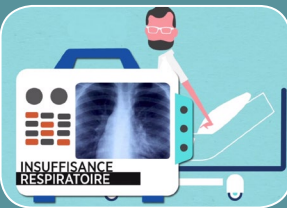
LA PROMOTION DE L'HAD



Création du service social et d'une unité d'ergothérapie



Prise en charge en HAD des insuffisants respiratoires



1970



Création de Santé Service Formation

1977



Santé Service devient association loi 1901

1970



Création des services diététique et kiné

1975

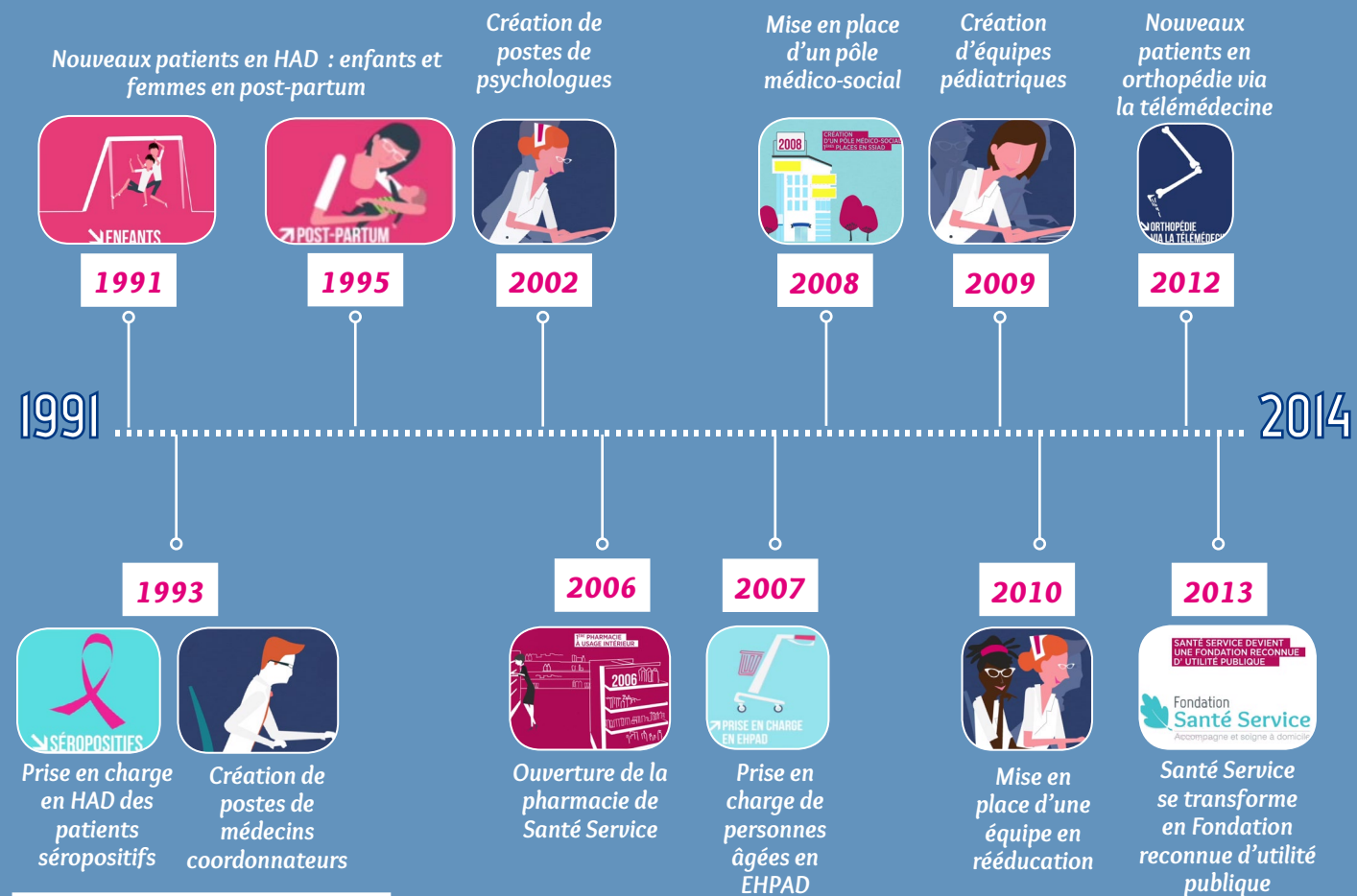


1985

CHIFFRES CLES

1976 : 2 002 patients / 340 salariés

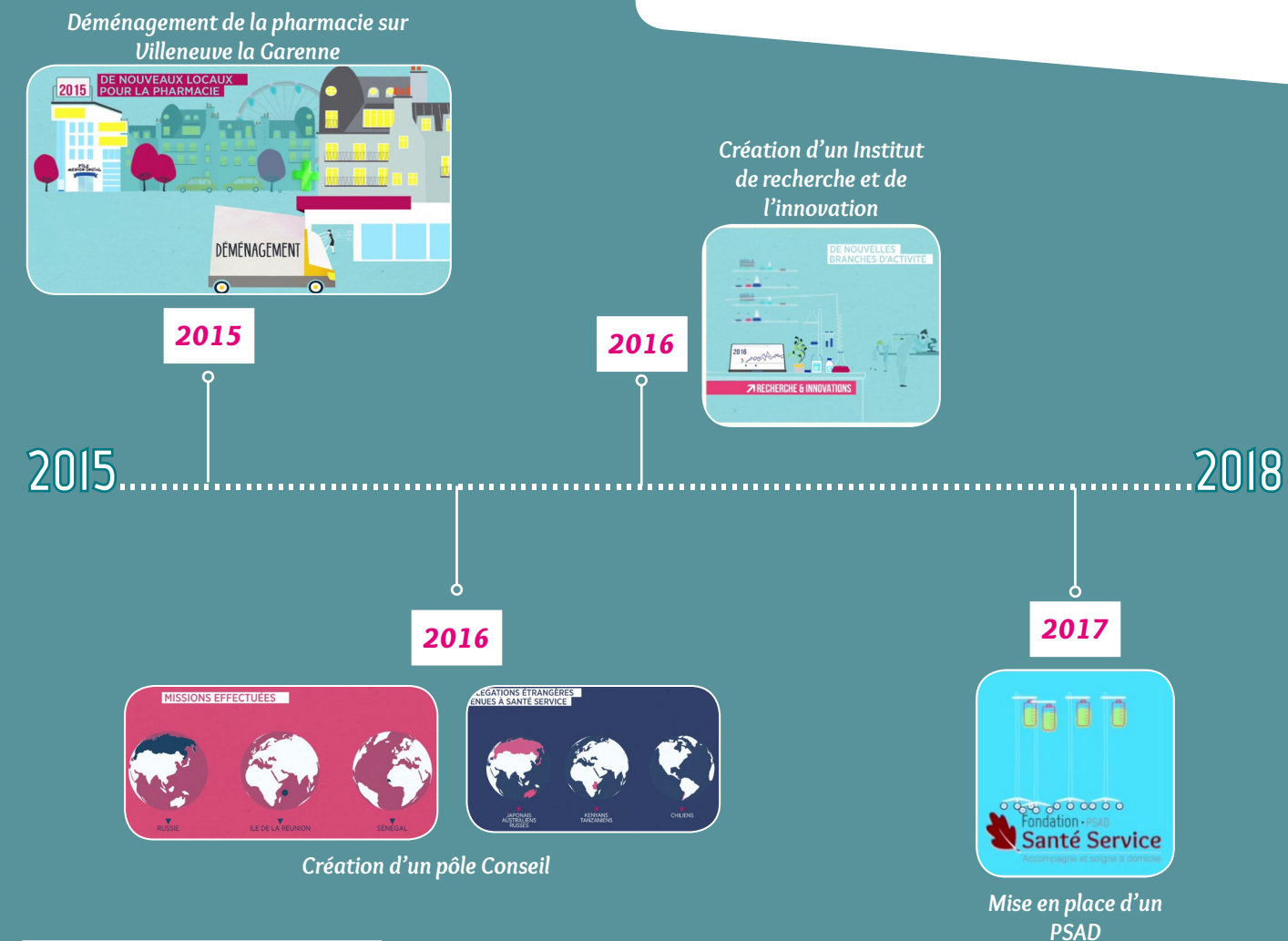
.... 1991-2014.... DE NOUVEAUX BESOINS DE NOUVEAUX SERVICES



CHIFFRES CLES

1991 : 5 066 patients / 650 salariés
2013 : 11 937 patients / 859 salariés

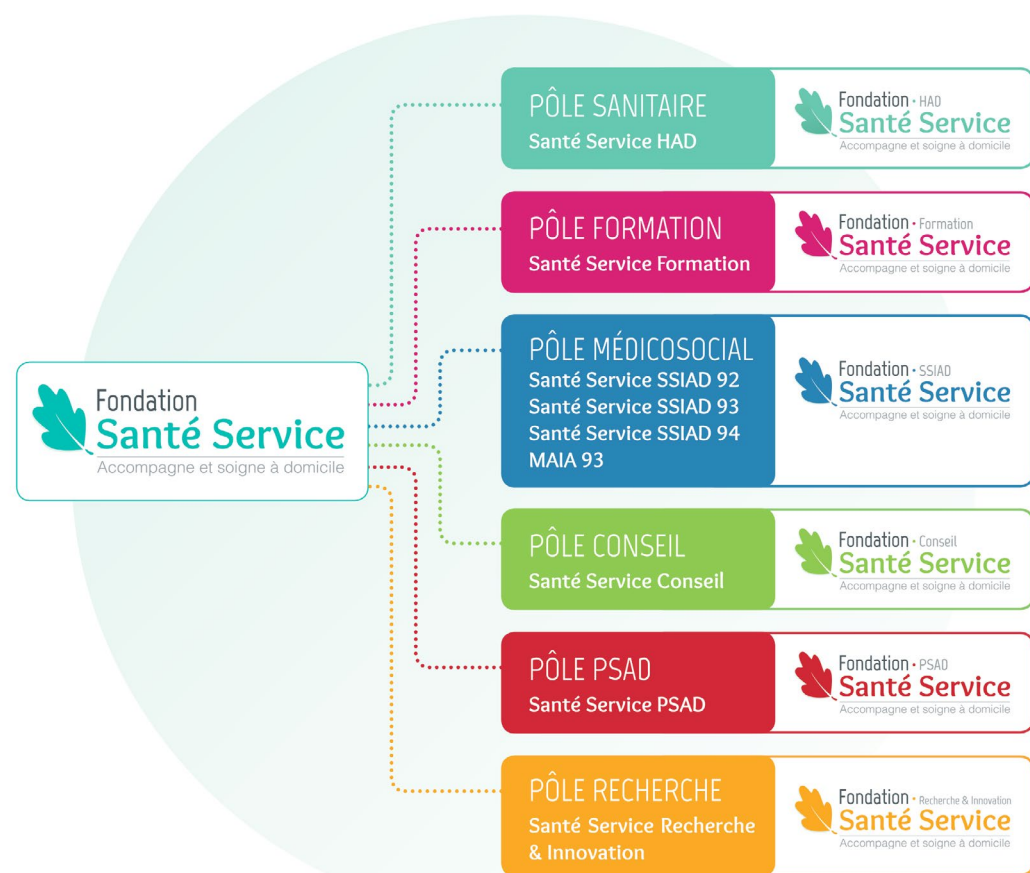
.... 2015-2018.... UN NOUVEL ESSOR



CHIFFRES CLES

2017 : 13 615 patients / 1 005 salariés

Une Fondation organisée autour de 6 pôles d'activité



POLE SANITAIRE

SANTE SERVICE HAD, acteur majeur de l'hospitalisation à domicile en Ile-de-France

Santé Service HAD prend en charge, sur prescription médicale, des malades atteints de pathologies graves, aiguës ou chroniques, évolutives et/ou instables, pour des soins complexes formalisés dans un projet thérapeutique comportant des aspects cliniques, psychologiques et sociaux.



→ 1 600 patients pris en charge tous les jours dans les 8 départements de l'Ile-de-France

→ Plus de 13 000 patients et près de 530 000 journées par an

→ Près de 1 000 salariés (infirmiers, aides-soignants, assistants sociaux,

kinésithérapeutes, médecins coordonnateurs, psychologues, diététiciens, puéricultrices, sages-femmes, pharmaciens, préparateurs en pharmacie ...)

→ Une collaboration étroite avec plus de 6 000 partenaires (médecins de ville, médecins hospitaliers, EHPAD et autres ESMS, infirmiers libéraux, sages-femmes, kinésithérapeutes, réseaux, laboratoires ...)

POLE MEDICO-SOCIAL

SANTE SERVICE SSIAD / ESA / MAIA, une offre médico-sociale diversifiée

Le pôle médico-social de la Fondation Santé Service regroupe en Ile-de-France :

> 222 places SSIAD (services de soins infirmiers à domicile) dont 20 places de SSIAD renforcé,

> 30 places d'ESA (équipes spécialisées Alzheimer),

> Une MAIA (méthode d'action pour l'intégration des services d'aide et de soin dans le champ de l'autonomie).



Service de soins infirmiers à domicile

→ 222 places réparties sur les départements des Hauts-de-Seine (92), de la Seine-Saint-Denis (93) et du Val de Marne (94)

→ Près de 350 patients pris en charge et plus de 66 800 journées par an

Equipe spécialisée Alzheimer

→ 30 places réparties sur les départements de la Seine-Saint-Denis (93) et du Val de Marne (94)

→ Près de 160 patients pris en charge pour plus de 1540 séances

POLE FORMATION

SANTE SERVICE FORMATION accompagne vos compétences

Santé Service Formation est depuis plus de 20 ans le partenaire formation des établissements d'hospitalisation à domicile, et plus largement des professionnels du soin et de l'aide au domicile ou en institution. Habilité à proposer des programmes DPC sous le numéro 2852, Santé Service Formation développe des dispositifs de formation continue inscrits dans les orientations nationales définies par la Haute autorité de santé.



→ Des formations axées essentiellement sur la pratique et les techniques de soins
→ 6 domaines d'expertise : pathologie et techniques de soins; accompagnement des patients ; efficacité professionnelle et développement ; gériatrie et gérontologie ; hygiène, qualité et

gestion des risques ; droit de la santé et démarche éthique

→ Des formations organisées sur toute la France

→ Plus de 100 produits au catalogue

→ 130 formateurs experts

→ Près de 3000 stagiaires formés chaque année

POLE PSAD

SANTE SERVICE PSAD, expert en perfusion

Santé Service PSAD a été créé dans l'objectif de mieux répondre aux attentes des prescripteurs et des patients en leur proposant :

- > Un parcours patient respectueux de la gradation des soins
- > Un guichet unique HAD/PSAD
- > Une exigence professionnelle



Traitements pris en charge à domicile :

- Nutrition parentérale
- Antibiothérapie, antifongique et antiviraux

- Traitement de la douleur (douleur chronique, douleur post-opératoire, analgésie loco-régionale)
- Traitements spécifiques des maladies chroniques

POLE CONSEIL

SANTE SERVICE CONSEIL, partenaire de votre stratégie

Santé Service Conseil a été créé pour accompagner les opérateurs (HAD, SSIAD, ...), les établissements de santé ainsi que des institutions dans la définition et la mise en oeuvre de leur stratégie de développement des soins à domicile.



Une offre pour les opérateurs du domicile

- Elaboration de projets stratégiques
- Aide à la formalisation des CPOM
- Gouvernance et organisation ...

Une offre pour les établissements de santé

- Identification des potentiels de développement du recours à l'HAD
- Solutions d'optimisation des sorties de l'hôpital vers la ville,

guichet unique

Une offre à l'international

- Appui à la définition d'une politique de développement de l'HAD
- Elaboration de projets de structure de prise en charge à domicile
- Formation de professionnels ...

POLE RECHERCHE

SANTE SERVICE RECHERCHE ET INNOVATION prépare les soins à domicile de demain

La Fondation Santé Service participe régulièrement à des programmes de recherche innovants et à des publications scientifiques. Ces activités de recherche sont renforcées et structurées au sein d'un Institut de la Recherche et de l'Innovation.



Nos objectifs :

- Valoriser la recherche et l'innovation au sein de Santé Service
- Servir de terrain d'expérimentation pour des pratiques de

soins innovantes

- Participer à des publications scientifiques
- S'impliquer dans l'enseignement médical



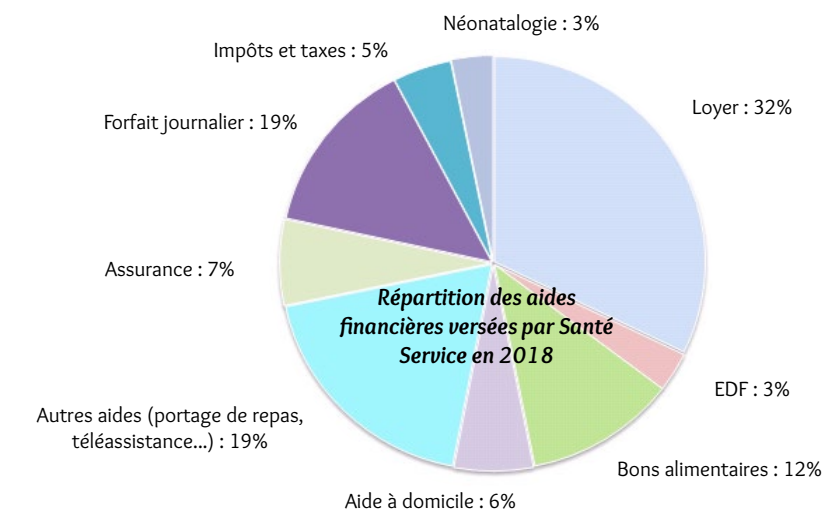
Pour améliorer la qualité de vie de ses patients hospitalisés à domicile, la Fondation Santé Service s'engage à :

→ Développer des services d'aide à la vie quotidienne (jardinage, garde malade, garde d'animaux, auxiliaire de vie sociale...), des aides financières (paiement de factures, loyers, aide alimentaire) pour les familles en grande vulnérabilité sociale, mais aussi le confort de vie de ses patients hospitalisés à domicile en mettant à leur disposition des soins de bien-être (sophrologie, socio-esthétisme, coiffure, activités physiques adaptées ...),

→ Introduire des technologies innovantes (télémédecine, téléconsultation, équipement domotique, téléalarme) pour éviter des déplacements et permettre une surveillance à distance.

Santé Service Philanthropie

Pour améliorer la qualité de vie des patients pris en charge à domicile



Trois nouveaux projets portés par la Fondation Santé Service au profit des patients

PARO

Le phoque émotionnel interactif à domicile: pour améliorer la qualité de vie à domicile des personnes âgées en perte d'autonomie



ART-THERAPIE

Pour améliorer la qualité de vie à domicile des patients en leur proposant des séances d'art-thérapie à domicile



TELEMEDECINE ET OBJETS CONNECTES

Pour développer le suivi médical à domicile par la télémédecine et les objets connectés

