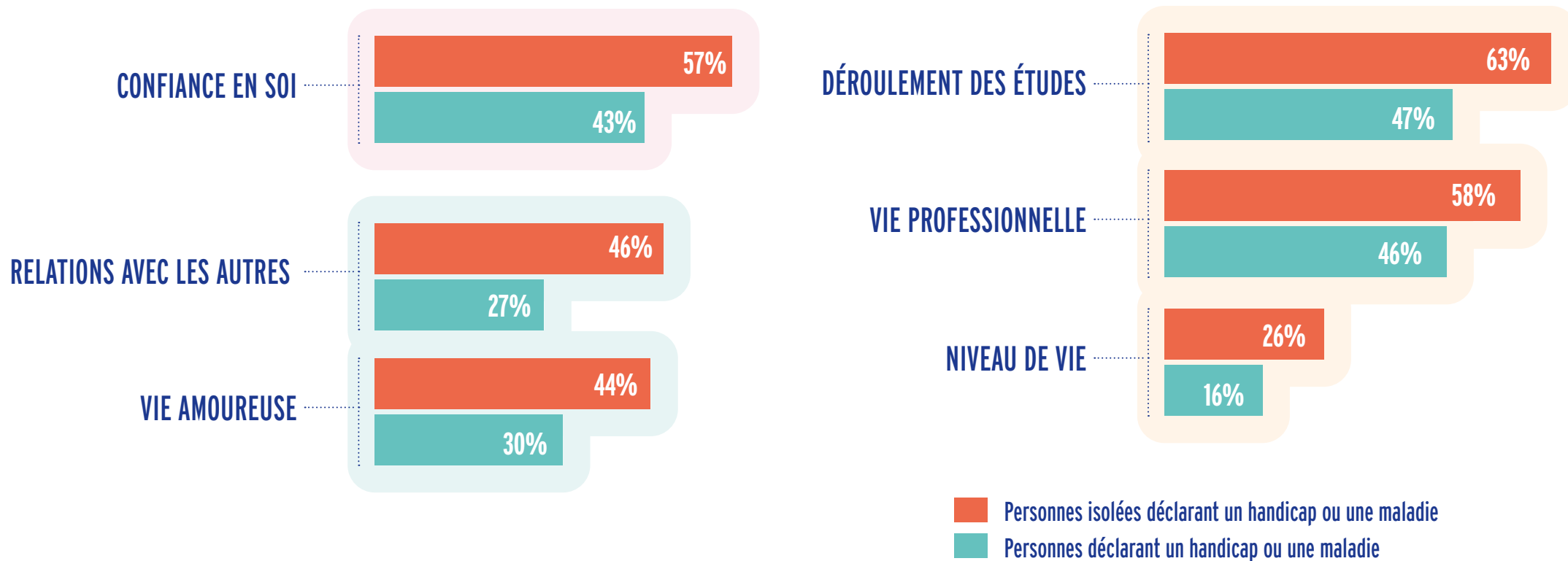


# UN FORT IMPACT NÉGATIF DU HANDICAP / DE LA MALADIE CHRONIQUE ET DE L'ISOLEMENT SUR LE QUOTIDIEN

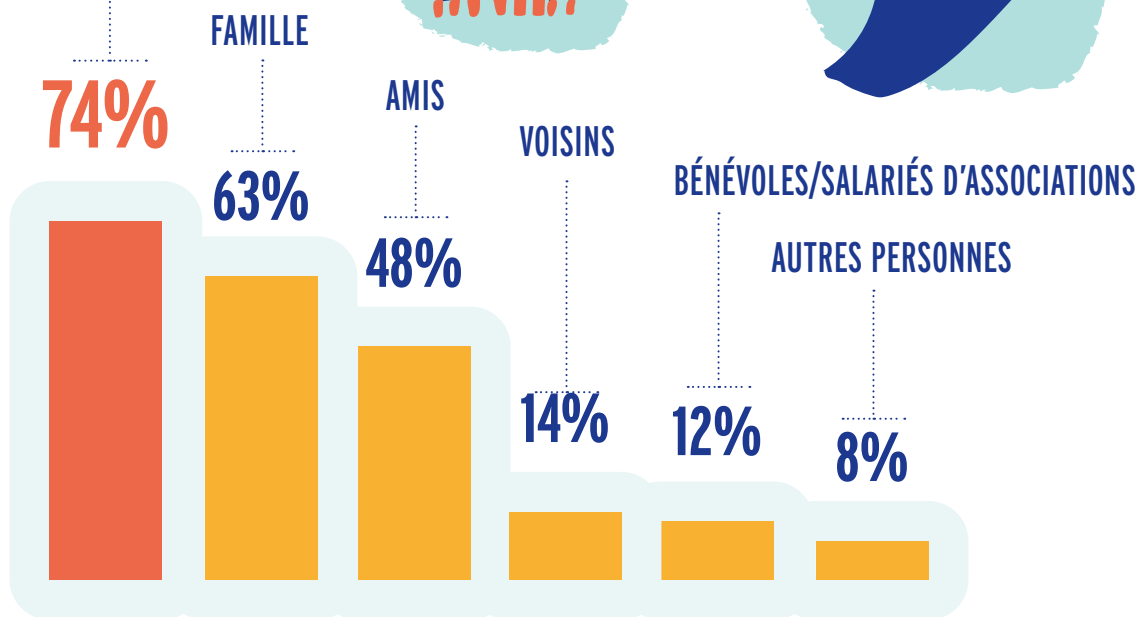


Source : Crédoc pour la Fondation de France, 2018

# LES PROFESSIONNELS DE SANTÉ, PREMIER RECOURS DES PERSONNES ISOLÉES DÉCLARANT AVOIR UN HANDICAP / UNE MALADIE CHRONIQUE



PROFESSIONNELS DE SANTÉ



Source : Crédoc pour la Fondation de France, 2018