



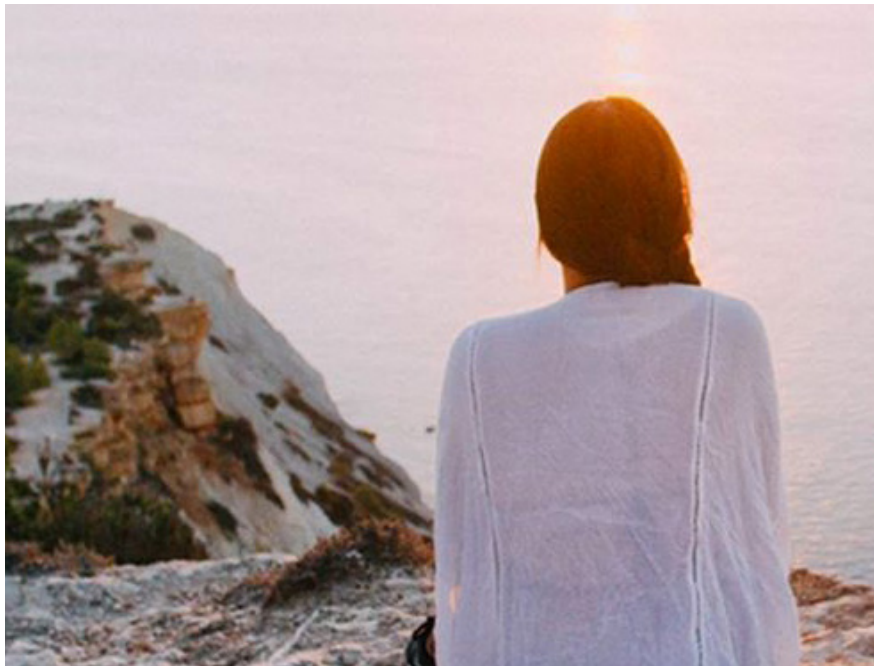
La 3^{ème} édition de **la Journée des Solitudes** aura lieu
le 23 janvier 2020

Édition 2020

« Les Jeunes et la solitude »

Forte du succès de ses deux premières éditions, Astrée lance la troisième Journée des Solitudes le 23 janvier 2020, sous le patronage de Madame Agnès Buzyn, Ministre des Solidarités et de la Santé.

Cette journée de mobilisation est un rendez-vous majeur pour mettre en lumière le fléau des solitudes en France. Cette année, un focus particulier sera mis sur la solitude des plus jeunes.



Pourquoi ce focus ?

10 % de la population est en situation de solitude objective ou isolement relationnel dont 700 000 jeunes de 15 à 30 ans. Différentes études ont aussi mis en avant le fait que les jeunes sont la tranche de la population la plus touchée par le sentiment de solitude :

- › 66 % des moins de 35 ans se sentent régulièrement seuls (parfois/souvent/toujours) contre 44 % pour le reste de la population. Étude BVA pour Astrée (2018).
- › C'est chez les jeunes de 16 à 24 ans que le sentiment d'être souvent ou très souvent seul est le plus élevé. Étude CIGNA (2018).
- › 40 % des jeunes de 16 à 24 ans disent se sentir souvent ou très souvent seuls. Enquête de la BBC (2018), effectuée auprès de 55 000 personnes dans le monde.

Pour valider ou infirmer ce phénomène, Astrée a d'ailleurs réalisé une enquête exclusive dans de nombreux collèges partenaires. Les résultats ont été sans appel (voir page suivante) et confirment l'urgence de la situation.

Astrée, association reconnue d'utilité publique, qui aide depuis plus de 30 ans de nombreux Français à sortir de l'isolement, propose, à l'occasion de la Journée des Solitudes, des conférences-débats, des ateliers, des tables rondes et des projections d'interviews partout en France (à Paris et dans les 16 villes d'implantation d'Astrée). Ces événements mettront l'accent sur la solitude des adolescents.

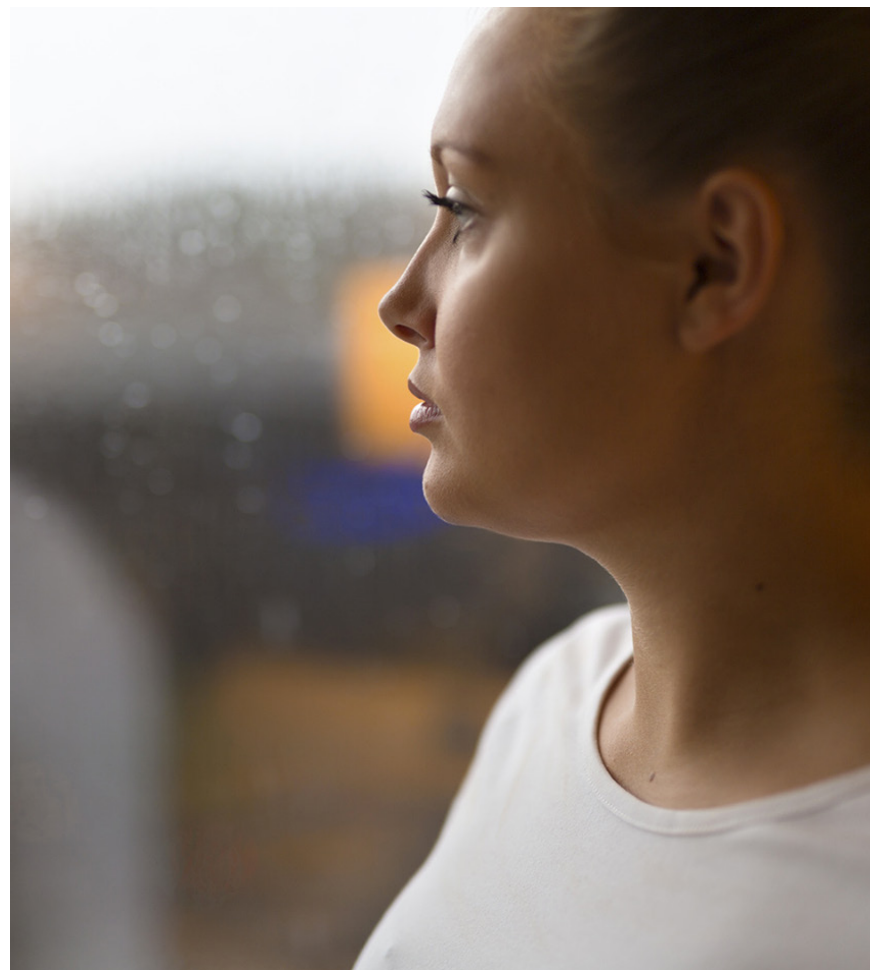
LES CHIFFRES INQUIÉTANTS DE LA SOLITUDE CHEZ LES JEUNES

L'association Astrée a souhaité vérifier si ce phénomène se confirme chez les moins de 16 ans en réalisant une enquête auprès de collèges partenaires dans lesquels elle intervient.

Cette enquête Astrée, avec l'appui du mouvement Bleu Blanc Zèbre et du Think Tank Vers Le Haut, apporte un nouvel éclairage sur la solitude des plus jeunes, en l'occurrence les adolescents de moins de 11 à 16 ans.

Voici les grands enseignements de cette nouvelle enquête :

- › 43 % des collégiens connaissent la solitude (au moins parfois) ;
- › 13,5 % des collégiens se sentent souvent ou toujours seuls soit près de 450 000 adolescents ;
- › 83 % des collégiens assimilent la solitude à un sentiment d'exclusion ;
- › 44 % des collégiens se tournent d'abord vers « un ami » (avant un adulte) pour faire face à la solitude.



Ces chiffres sont alarmants quand nous savons que le sentiment de solitude autant que la solitude objective (l'isolement social), qui peuvent se recouper sans se confondre, constituent des facteurs de risques qui engendrent des pathologies tant physiques que mentales.

Comme le confirme cette dernière enquête d'Astrée, la solitude concerne tout le monde et dès le plus jeune âge. Il est urgent de renforcer la prise de conscience autour des solitudes et tirer la sonnette d'alarme, car aujourd'hui, 5,5 millions de Français vivent en grande solitude, quels que soient l'âge et les catégories sociales.

SAVE THE DATE : LE 23 JANVIER, UNE JOURNÉE POUR METTRE EN LUMIÈRE LA SOLITUDE DES PLUS JEUNES

Personne n'est à l'abri de la solitude ! Alors qu'il peut sembler naturel d'avoir des amis et une vie sociale, nombreux sont les Français qui vivent une situation d'isolement social : les « seniors », les jeunes entre 15 et 30 ans, les adolescents, les personnes confrontées à un accident de la vie (perte d'emploi, maladie, séparation, perte d'un proche...).

Dévastatrice psychologiquement, elle est aussi mortelle : une étude publiée en octobre 2018 dans la revue American Journal of Epidemiology ([source](#)) démontre que la solitude augmente le risque cardiaque et la mortalité toutes causes confondues chez tous les individus.



En parallèle, dès juin 2017, le Conseil économique, social et environnemental a estimé dans un avis que « combattre l'isolement social » est un enjeu « pour plus de cohésion et de fraternité ».

D'où l'enjeu de cette troisième Journée des Solitudes le 23 janvier ! Au-delà du constat, il faut désormais agir pour apporter des solutions concrètes. À Paris et en régions, de multiples événements sont organisés pour informer et fédérer toutes les initiatives positives.

Ensemble, brisons le tabou de la solitude !

DES ÉVÉNEMENTS PARTOUT EN FRANCE

A l'occasion de La Journée des Solitudes, des événements se dérouleront partout en France (sur inscription) à destination des acteurs du monde social, associatif, de l'entreprise, de l'éducation, des élus, des médias...

Des conférences-débats, ateliers, tables rondes, projections d'interviews, buffets... sont ainsi organisés dans une ambiance conviviale et festive, dans 17 villes dans lesquelles Astrée est implantée.

Les bénévoles d'Astrée vous invitent à venir les rencontrer !



DÉCOUVRIR LE DÉTAIL DES ÉVÉNEMENTS

COMMENT PARTICIPER ?

Voici la liste des villes concernées et des contacts pour s'inscrire :

PARIS : paris@astree.asso.fr / 01 45 83 95 00

LILLE : lille@astree.asso.fr / 03 59 54 11 35

NANTES : nantes@astree.asso.fr / 02 28 08 05 82

LYON : lyon@astree.asso.fr / 04 78 94 80 72

BORDEAUX : bordeaux@astree.asso.fr / 05 56 31 12 34

AIX-EN-PROVENCE : aix@astree.asso.fr / 07 69 70 19 27

MARSEILLE : marseille@astree.asso.fr / 04 96 21 69 41

TOULOUSE : toulouse@astree.asso.fr / 06 95 78 43 00

MONTPELLIER : montpellier@astree.asso.fr / 04 67 03 28 53

SAINT ETIENNE : saint-etienne@astree.asso.fr / 07 68 47 00 32

RENNES : rennes@astree.asso.fr / 06 21 49 60 64

STRASBOURG : strasbourg@astree.asso.fr / 07 81 49 93 61

NANCY : nancy@astree.asso.fr / 07 66 66 05 86

ANGERS : angers@astree.asso.fr / 07 83 17 60 64

L'ASSOCIATION ASTRÉE : RECRÉER LE LIEN À TOUT ÂGE DE LA VIE POUR EN FINIR AVEC LA SOLITUDE

Depuis plus de 30 ans, l'association Astrée s'engage sur le terrain pour aider de nombreux Français à sortir de l'isolement.

Reconnue d'utilité publique, elle a pour vocation de contribuer à la restauration du lien social, à la rupture de l'isolement et au mieux-être de personnes en situation de fragilité sociale et/ou personnelle. Libre de toute attache politique, idéologique ou religieuse, son objectif est de les aider à retrouver un équilibre et à prévenir l'aggravation de leur situation.

L'association agit ainsi concrètement pour leur permettre de reconstruire des liens sociaux et de restaurer leur autonomie.



Pour ce faire, Astrée forme et encadre un réseau de 500 bénévoles qui proposent un accompagnement avec bienveillance, empathie et authenticité.

17 antennes de l'association existent dans toute la France : Paris, Lille, Strasbourg, Nancy, Rouen, Caen, Rennes, Angers, Nantes, Lyon, Clermont-Ferrand, Saint-Etienne, Bordeaux, Toulouse, Aix-en-Provence, Marseille et Montpellier.

Astrée agit à plusieurs niveaux :

- › Auprès des adultes confrontés à des épreuves de la vie (perte d'emploi, décès d'un proche, séparation...) : écoute attentive hebdomadaire en face-à-face dans ses locaux, à domicile pour les personnes non mobiles, ou par téléphone pour les personnes qui le souhaitent et cela à tous les âges de la vie.
- › Au sein d'établissements scolaires : mise en place de dispositifs de soutien par d'autres élèves également formés et encadrés par l'association.
- › Auprès de partenaires : partage de son expertise via des formations.

Plus de 37 000 personnes ont déjà été soutenues pour sortir de leur solitude !

Astrée souhaite continuer à développer le nombre de ses antennes en France afin de soutenir davantage de personnes isolées.

Astrée en 6 chiffres clés :

- › 33 ans d'expertise en 2020
- › 500 bénévoles
- › Un réseau de 17 antennes partout en France
- › 1 200 personnes aidées par an
- › 3 000 personnes formées
- › 650 jeunes aidés par d'autres jeunes chaque année

POUR EN SAVOIR PLUS

Site web : <http://www.astree.asso.fr/fr/>

 <https://www.facebook.com/astree.asso/>

 https://www.instagram.com/asso_astree/

 <https://www.linkedin.com/company/10209151/admin/>

CONTACT PRESSE

Djelloul Belbachir, délégué général d'Astrée

E-mail : contact@astree.asso.fr

Tel : 01 42 27 64 34

3 rue Duchefdelaville - 75013 PARIS



**Journée des
Solitudes**