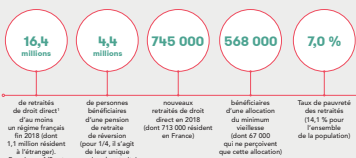




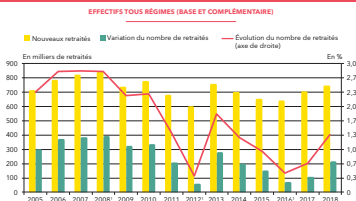
LES RETRAITÉS ET LES RETRAITES LES CHIFFRES CLÉS

La Direction de la recherche, des études, de l'évaluation et des statistiques (DREES) publie tous les ans un panorama rassemblant les résultats de ses enquêtes statistiques annuelles auprès des organismes qui gèrent des régimes de retraite obligatoire ou facultative. Cet état des lieux est également disponible et à télécharger sur le site internet de la DREES.



¹ Pension de droit direct : pension acquise en cotisant de l'activité professionnelle passée.
² Retraité qui perçoit des pensions sous forme de rente de plusieurs régimes de retraite de base.
Source : DREES, Les retraités et les retraites, Panorama de la DREES, édition 2020.

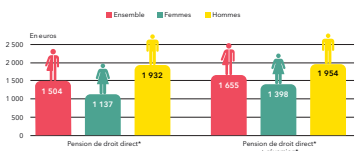
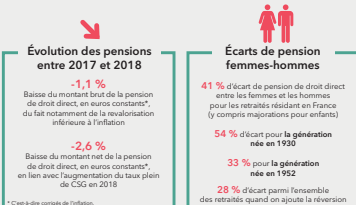
ÉVOLUTION DU NOMBRE DE RETRAITÉS DE DROIT DIRECT ENTRE 2005 ET 2018



1. Une rupture de série a lieu pour les années 2004, 2012 et 2014, imputable à la différence de sources utilisées : modèle ANCESTRÉ basé sur la répartition des factuels (régimes de retraite IRP) pour l'ensemble des régimes et EIR. Cela a une incidence sur l'augmentation du nombre de retraités au cours de ces trois années.
Lecture : En 2018, on compte 160 000 nouveaux retraités. Le nombre de retraités a augmenté de 218 000 par rapport à 2017 (soit +1,3 %).
Champ : Français ayant perçu un droit direct au cours de l'année n, résident en France ou à l'étranger, au 31 décembre de l'année.
Source : DREES, SACS, EIR, modèle ANCESTRÉ.

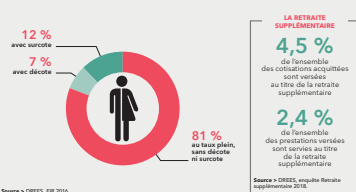
MONTANTS ET ÉVOLUTION DES PENSIONS DE RETRAITE FIN 2018

1 504 euros bruts par mois de pension de droit direct en moyenne pour les retraités résidant en France, soit **1 382 euros nets (y compris majoration pour enfants)**

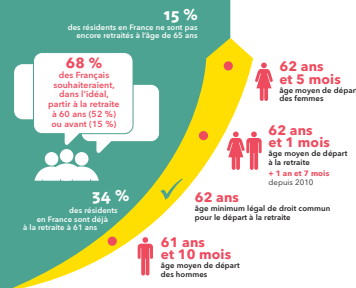


* Pension brute, y compris majorations pour 3 enfants ou plus.
Champ : Tous retraités de droit direct résidant en France, versés au 31 décembre 2018.
Source : DREES, SACS, EIR, modèle ANCESTRÉ.

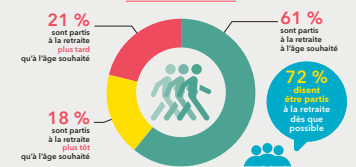
CONDITIONS DE LIQUIDATION DES RETRAITES POUR LA GÉNÉRATION NÉE EN 1950



L'ÂGE DE DÉPART À LA RETRAITE FIN 2018



LES NOUVEAUX RETRAITÉS DE 2015-2016 SONT-ILS PARTIS À L'ÂGE SOUHAITÉ ?



ESPÉRANCE DE VIE À LA RETRAITE POUR LA GÉNÉRATION 1952

