

Marseille, le 21/08/2023

COMMUNIQUE DE PRESSE

POINT DE SITUATION : CAS AUTOCHTONES D'INFECTION A VIRUS WEST NILE DANS LE VAR

Suite à l'identification de premiers cas d'infection à virus West Nile dans des communes du Var (1 à Ollioules, 1 à Six-Fours-les-Plages et 1 à La Seyne-sur-Mer), 2 nouveaux cas ont été signalés sur les communes de Six-Fours-les-Plages et La Seyne-sur-Mer, ce qui porte à 5 le nombre de cas identifiés dans ces 3 communes voisines.

Pour éviter la transmission de cette infection, la population de ces communes, doit veiller à maintenir rigoureusement les gestes pour se protéger contre les piqûres de moustiques.

Quelles sont les actions menées ?

Conformément au dispositif en vigueur, les cas déclarés à l'ARS Paca ont fait l'objet d'une enquête, menée en collaboration avec la cellule régionale de Santé publique France, afin d'identifier les lieux possibles de contamination.

L'Entente interdépartementale de démoustication (EID) Méditerranée mène des investigations dans ces secteurs afin d'identifier les éventuels lieux de prolifération de moustiques *Culex* et réaliser le cas échéant des actions de lutte contre les larves et les moustiques adultes.

Parallèlement, l'ARS Paca a renforcé le dispositif de surveillance des infections à virus West-Nile en sensibilisant les établissements et les professionnels de santé du secteur à l'identification et au dépistage de tout cas suspect.

Enfin, des mesures de sécurisation des dons de sang et d'organes dans le Var ont temporairement été mises en œuvre par l'Etablissement français du sang (EFS) et l'Agence de biomédecine (ABM).

Qu'est-ce que l'infection à virus West Nile ?

L'infection à virus West Nile est une maladie virale, transmise par les moustiques (essentiellement du genre *Culex*) qui se contaminent exclusivement au contact d'oiseaux

Contact presse

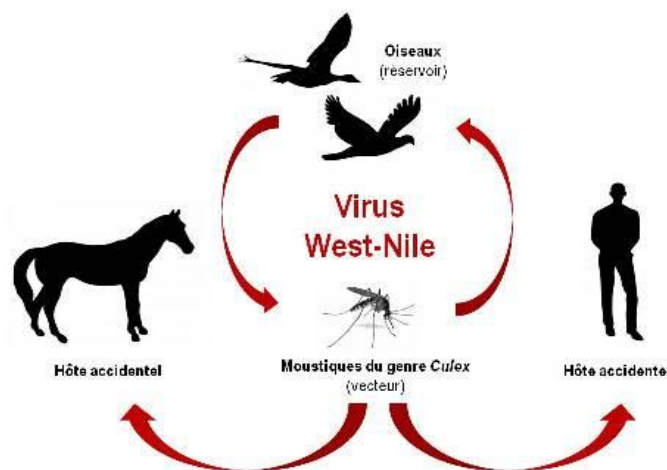
Tél : 04 13 55 83 70

Mél : ars-paca-communication@ars.sante.fr

infectés. L'Homme et le cheval sont des « **hôtes accidentels** » du virus. Il n'y a pas de transmission du virus d'homme à homme (ou du cheval à l'homme) via le moustique.

Le moustique *Culex* est le moustique commun en France métropolitaine. Il pique essentiellement en soirée et la nuit, contrairement au moustique tigre qui pique essentiellement le jour.

Cycle du virus West Nile



Quels sont les symptômes de l'infection à virus West Nile ?

Dans la plupart des cas, l'infection humaine à virus West Nile est asymptomatique. Dans certains cas, la maladie se manifeste par un syndrome pseudo grippal (fièvre, maux de tête, douleurs musculaires), quelques fois accompagné d'une éruption cutanée. Plus rarement, elle peut provoquer des complications neurologiques.

L'ARS rappelle que la meilleure prévention contre la maladie consiste à se protéger des piqûres de moustiques par les moyens suivants :

- porter des vêtements couvrants et amples, notamment en soirée, les moustiques de type *Culex* ayant principalement une activité nocturne ;
- utiliser des répulsifs, conseillés par son pharmacien, et sur les zones de peau découvertes ;
- si nécessaire, utiliser des grillages-moustiquaires sur les ouvertures (portes et fenêtres) ;
- utiliser des moustiquaires (il existe des moustiquaires à berceau pour les nouveau-nés) ;
- utiliser les diffuseurs électriques à l'intérieur des habitations ;
- utiliser les serpentins insecticides uniquement en extérieur.

L'ARS rappelle également qu'il faut consulter immédiatement son médecin traitant en présence de symptômes évocateurs :

Fièvre d'apparition brutale accompagnée de maux de tête, de douleurs musculaires, d'une éruption cutanée, voire des troubles du comportement ou des propos incohérents.

Contact presse

Tél : 04 13 55 83 70

Mél : ars-paca-communication@ars.sante.fr

En savoir plus :

- Site de l'Agence régionale de santé : <https://www.paca.ars.sante.fr/surveillance-epidemiologique-des-infections-virus-west-nile>
- Site du Ministère de la Santé et de la prévention : <https://sante.gouv.fr/soins-et-maladies/maladies/maladies-infectieuses/article/fievre-du-nil-occidental-ou-infection-par-le-virus-west-nile>
- Site de Santé publique France : <https://www.santepubliquefrance.fr/maladies-et-traumatismes/maladies-a-transmission-vectorielle/west-nile-virus>