

# JFBM

7<sup>e</sup> JOURNÉES FRANCOPHONES  
DE BIOLOGIE MÉDICALE

## PROGRAMME SCIENTIFIQUE

9 – 11 octobre 2024  
Centre des Congrès de l'Aube  
Troyes La Champagne



INSCRIPTION SUR  
[www.jfbm.fr](http://www.jfbm.fr)



# JFBM

7<sup>e</sup> JOURNÉES FRANCOPHONES  
DE BIOLOGIE MÉDICALE

9 – 11 octobre 2024  
Centre des Congrès de l'Aube  
Troyes La Champagne



Très heureux de vous retrouver à Troyes, pour les 7<sup>e</sup> Journées Francophones de Biologie Médicale! Une nouvelle édition conçue comme un véritable congrès « tout à pied » (moins de 15 minutes à pied entre gare, hôtels et Centre de congrès).

Cette année nous vous présentons un nouveau Comité Scientifique avec à sa tête un trinôme dirigé par le Professeur Pierre FLORI complété par le Docteur Marie-Hélène TOURNOYS et le Docteur Jérôme GROSJEAN. Ce nouveau Comité Scientifique nous a préparé un programme de qualité, innovant, tout en capitalisant sur le format qui a déjà fait ses preuves en associant notamment des sessions plénières, des ateliers simultanés et des conférences parrainées.

En parlant d'innovation, nous vous avons concocté une conférence inaugurale plénière sur l'Intelligence Artificielle. Sujet d'actualité sur toutes les thématiques possibles et imaginables, nous vous ferons ici un focus particulier sur la thématique de la santé. Ce débat, animé par Brigitte Fanny COHEN, avec le Dr François BRAUN (ancien Ministre de la Santé et de la Prévention), Dr Bertrand MAS FRAISSINET et David GRUSON, nous permettra d'identifier la place de l'Intelligence Artificielle au sein de notre système de santé.

Nous capitalisons sur l'existant pour améliorer notre congrès en vous offrant un évènement encore plus respectueux de l'environnement, avec le lancement cette année de notre propre application portable dédiée à nos Journées.

Vous retrouverez bien évidemment les prix posters, avec ses différents échanges avec les candidats et les partenaires, tout comme la remise des prix du concours qui sont une des facettes de la réussite de notre évènement.

Ainsi, le programme et le déroulé de cet évènement maintenant établi dans le paysage de la biologie, sont élaborés pour vous, chers congressistes.

Oui, le Comité d'Organisation et le Comité Scientifique, vous attendent aux 7<sup>e</sup> JFBM à Troyes-la-Champagne!

**Raphaël BERENGER**, *Président du SNBH et des JFBM*

Après le succès des e JFBM que nous avons organisées en avril 2024, autour de la thématique « du globe rouge » abordée sous l'ensemble des facettes de la biologie médicale, c'est avec un immense plaisir et une grande fierté que nous vous accueillons à Troyes en Champagne pour nos 7<sup>e</sup> JFBM, l'évènement majeur de la biologie médicale.

Cette année, le programme, plus encore que les années précédentes, a été construit avec de nombreux partenaires. Avec le SNBH, des syndicats se sont associés à l'évènement comme « Les biologistes médicaux » et le SNBHCHU ainsi que la FNSIP-BM représentant nos internes. Plusieurs Collèges et sociétés savantes sont présentes comme chaque année: CHH, CNBH, ColBVH, SFBC, mais aussi de nouvelles comme la SFTA. Nous avons pu compter aussi sur les acteurs internationaux comme l'IFCC et la FIFBCML.

Ce programme est adapté à tous. Il tient compte des différents modes d'exercice de la biologie médicale en milieu hospitalier CH, CHU, ESPIC et en libéral. En lien avec nos partenaires de santé, une conférence inaugurale sur l'intelligence artificielle débutera notre congrès avec la présence de notre ancien ministre de la santé, le Dr François BRAUN. Cette première conférence sera suivie par une succession de 33 ateliers, se déroulant sur 3 jours du mercredi 9 au vendredi 11 octobre. Grâce au travail continu du comité scientifique, ce programme associe des ateliers « pour les nuls », de pratiques quotidiennes ou plus spécialisés et de pratiques managériales. Soulignons cette année, la présence d'ateliers portant sur l'évolution de la pratique de nos métiers de santé: décarbonation, stratégie territoriale, intelligence artificielle, télé-médecine, biothérapies... Cette diversité reflète notre engagement à favoriser un apprentissage continu et adapté à tous. Un point d'orgue de notre rencontre sera la conférence de clôture, abordant un sujet d'actualité « brûlant »: l'impact du changement climatique sur notre métier. Ce thème crucial souligne notre rôle en tant que biologistes médicaux dans la compréhension et l'adaptation aux défis environnementaux affectant la santé publique.

Enfin, je tiens à mettre en lumière l'espace dédié aux posters scientifiques, qui témoigne de la vitalité de notre communauté. Ouverts à tous, ces posters sont une opportunité pour nos plus jeunes comme pour nos collègues expérimentés de présenter leurs travaux, d'échanger des idées et de tisser des liens précieux pour leur développement professionnel.

Au nom de l'ensemble du comité scientifique, je vous souhaite des journées enrichissantes, pleines de découvertes et de rencontres.

**Pr Pierre FLORI**, *Président du comité scientifique JFBM*

# PROGRAMME SCIENTIFIQUE

## MERCREDI 9 OCTOBRE

Accueil des congressistes à partir de 8h

9H - 10H30

ASSEMBLÉE GÉNÉRALE SNBH

10H30 - 11H

ACCUEIL - PAUSE CAFÉ AU CŒUR DE L'ESPACE PARTENAIRES

CONFÉRENCE INAUGURALE - AUDITORIUM

### L'INTELLIGENCE ARTIFICIELLE

De son impact dans notre société à celui en médecine...  
Faut-il en avoir peur?

11H - 13H

#### Brigitte Fanny Cohen

*Journaliste Santé, Paris*

#### François Braun

*Ancien Ministre de la Santé et de la Prévention, Praticien Hospitalier,  
Metz-Thionville*

#### David Gruson

*Fondateur ETHIC-IA, Paris*

#### Bertrand Mas Fraissinet

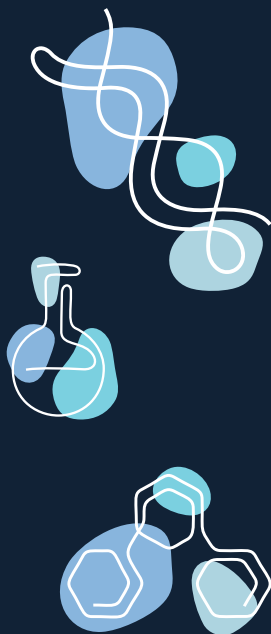
*Médecin Anesthésiste Réanimateur, Président de Groupe Pasteur Mutualité  
Aubagne*

13H - 14H15

DÉJEUNER AU CŒUR DE L'ESPACE PARTENAIRES



INSCRIPTION SUR  
[www.jfbm.fr](http://www.jfbm.fr)



## MERCREDI 9 OCTOBRE

|   | Auditorium   | Espace Grands lacs  | Salle du Conseil   |
|---|--|---|--|
| <p><b>14H15 - 15H</b></p> <p>Pratique<br/>quotidienne</p> | <p><b>LA PROLACTINE:<br/>UNE DEMOISELLE<br/>AU GOÛT DU JOUR</b> <span style="float: right;">B1</span></p> <p><b>CNBH</b></p> <p><b>J. Guibourdenche</b><br/><i>CHU Cochin</i></p> <p><b>Modérateur:</b><br/><b>A.G. Le Loupp</b></p> | <p><b>ACTUALITÉS<br/>DIAGNOSTIQUES<br/>ET ÉPIDÉMIOLOGIQUES<br/>DES INFECTIONS<br/>FONGIQUES INVASIVES<br/>(HORS MUCORMYCOSES)</b> <span style="float: right;">M1</span></p> <p><b>ColBVH</b></p> <p><b>A. Huguenin</b><br/><i>CHU Reims</i></p> <p><b>Modérateur:</b><br/><b>A.P. Bellanger Clerget</b></p> | <p><b>DIAGNOSTIC<br/>DES LMMC</b> <span style="float: right;">H1</span></p> <p>Recommandations<br/>OMS 2022 et place<br/>de la cytométrie en flux</p> <p><b>CHH</b></p> <p><b>O. Wagner-Ballon</b><br/><i>Hôpital Henri Mondor,<br/>APHP</i></p> <p><b>Modérateur:</b><br/><b>L. Mouly</b></p> |
|   | <p><b>15H - 15H45</b></p>  | <p><b>PRISE EN CHARGE<br/>DES INTOXICATIONS<br/>AU PROTOXYDE<br/>D'AZOTE.</b> <span style="float: right;">B2</span></p> <p><b>SFBC</b></p> <p><b>G. Grzych</b><br/><i>CHU Lille, SFBC</i></p> <p><b>R. Diesnis</b><br/><i>CH Roubaix, SFMU</i></p> <p><b>Modérateur:</b><br/><b>E. Bigot-Corbel</b></p>     | <p><b>LES<br/>MUCORMYCOSES,<br/>DE REDOUTABLES<br/>PATHOGÈNES!</b> <span style="float: right;">M2</span></p> <p><b>ColBVH</b></p> <p><b>A.P. Bellanger Clerget</b><br/><i>CHU Besançon</i></p> <p><b>Modérateur:</b><br/><b>P. Flori</b></p>   |



INSCRIPTION SUR  
[www.jfbm.fr](http://www.jfbm.fr)

# PROGRAMME SCIENTIFIQUE

MERCREDI 9 OCTOBRE

|               | Auditorium   | Espace Grands lacs  | Salle du Conseil  |
|---------------|--|---|---|
| 15H45 - 16H15 | PAUSE CAFÉ AU CŒUR DE L'ESPACE PARTENAIRES   |   |   |
| 16H15 - 16H45 | 2 COMMUNICATIONS PARRAINÉES AU CŒUR DE L'ESPACE PARTENAIRES  |   |   |
| 16H45 - 17H30 | <p><b>ACTUALITÉS NABM ET PERTINENCE DES ACTES</b></p> <p><b>Les BIOMED</b></p> <p><b>P.A. Bihl</b><br/><i>Laboratoire B2A Mulhouse</i></p> <p><b>Modérateur:</b><br/><b>L. Barrand</b></p> | <p><b>S1</b></p> <p><b>SITUATION CONFLICTUELLE AU LABORATOIRE:</b><br/>Comment la gérer?<br/>De la conciliation à la médiation, à une décision disciplinaire?</p> <p><b>SNBH</b></p> <p><b>D. Toupillier</b><br/><i>Médiatrice nationale,</i></p> <p><b>C. Poupon</b><br/><i>Gonesse</i></p> <p><b>Modérateur:</b><br/><b>D. Guénet</b></p> | <p><b>S2</b></p> <p><b>STRATÉGIE TERRITORIALE EN BIOLOGIE MÉDICALE: DE LA THÉORIE À LA PRATIQUE. L'EXEMPLE DU GCS SAMBRE HAINAUT ARTOIS BIOLOGIE (SHAB).</b></p> <p><b>SNBH</b></p> <p><b>H. Bisiau</b><br/><i>GCS SHAB - CH Valenciennes</i></p> <p><b>Modérateur:</b><br/><b>M.H. Tournoy</b></p> |

16H45 - 17H30

Pratique quotidienne managériale



INSCRIPTION SUR  
[www.jfbm.fr](http://www.jfbm.fr)

## JEUDI 10 OCTOBRE

Accueil des congressistes à partir de 8h30

|             | Auditorium   | Espace Grands lacs  | Salle du Conseil   |
|-------------|--|---|--|
| 9H - 9H45   | <p><b>L'EXAMEN PARASITOLOGIQUE DES SELLES (EPS) SANS MICROSCOPE?</b> <span>M3</span><br/>Débat contradictoire.</p> <p><b>CoLBVH</b><br/><b>D. Costa</b><br/><i>CHU de Rouen</i><br/><b>X. Iriard</b><br/><i>CHU de Toulouse</i><br/><b>Modérateur:</b><br/><b>P. Flori</b></p> | <p><b>IMPACT DES NOUVEAUX TRAITEMENTS ANTI-HÉMOPHIQUES SUR LES TESTS D'HÉMOSTASE</b> <span>H3</span></p> <p><b>CHH</b><br/><b>C. Nougier</b><br/><i>CHU de Lyon</i><br/><b>Modérateur:</b><br/><b>A. Groussin</b></p> | <p><b>DU SUIVI BIOLOGIQUE DU SPORTIF AU PASSEPORT BIOLOGIQUE DE L'ATHLÈTE</b> <span>D1</span></p> <p><b>CNBH</b><br/><b>A. Dupont</b><br/><i>CHU Lille</i><br/><b>G. Dine</b><br/><i>Central Supelec, Paris-Saclay</i><br/><b>Modérateur:</b><br/><b>M.H. Tournays</b></p> |
| 10H - 10H30 | 2 COMMUNICATIONS PARRAINÉES AU CŒUR DE L'ESPACE PARTENAIRES  |   |  |
| 10H30 - 11H | PAUSE CAFÉ AU CŒUR DE L'ESPACE PARTENAIRES   |   |  |

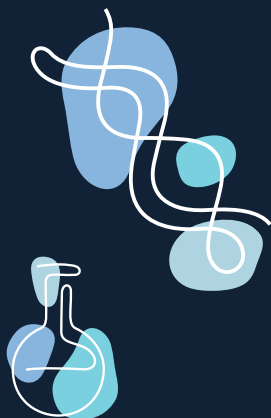


INSCRIPTION SUR  
[www.jfbm.fr](http://www.jfbm.fr)

# PROGRAMME SCIENTIFIQUE

JEUDI 10 OCTOBRE

|  | Auditorium   | Espace Grands lacs  | Salle du Conseil  |
|--|--|---|---|
| <p><b>11H - 11H45</b></p> <p>SESSION<br/>« Pour les nuls »</p> | <p><b>ANTIBIOGRAMME POUR LES NULS</b> <b>M4</b></p> <p><b>ColBVH</b></p> <p><b>F. Shramm</b><br/><i>CHU de Strasbourg</i></p> <p><b>Modérateur:</b><br/><b>M. Thouvenin</b></p>  | <p><b>PIÈGES EN HÉMOSTASE</b> <b>H4</b></p> <p><b>CHH</b></p> <p><b>S. Guillou et V. Proulle</b><br/><i>CHU de Reims</i></p> <p><b>Modérateur:</b><br/><b>A. Plat</b></p> | <p><b>LA TROPONINE EN PRATIQUE, MAIS AU FAIT À QUOI ÇA SERT?</b> <b>B3</b></p> <p>du bon usage clinique et biologique</p> <p><b>CNBH</b></p> <p><b>C. Gobeaux</b><br/><i>CHU Cochin</i></p> <p><b>Modérateur:</b><br/><b>F. Schmitt</b></p> |
| <p><b>11H45 - 12H30</b></p>                                    | <p><b>LA RÉFORME DU TROISIÈME CYCLE (R3C = INTERNAT EN BIOLOGIE MÉDICALE).</b> <b>S5</b></p> <p><b>FNSIP BM</b></p> <p><b>F. Grenouillet</b><br/><i>CHU de Besançon et président de la CCBM</i></p> <p><b>F. Gery</b><br/><i>FNSIP-BM et CHU de Caen</i></p> <p><b>Modérateur:</b><br/><b>P. Flori</b></p> | <p><b>DÉCARBONONS NOTRE BIOLOGIE MÉDICALE</b> <b>S4</b></p> <p><b>SNBH</b></p> <p><b>C. Klinguer</b><br/><i>APHP</i></p> <p><b>Modérateur:</b><br/><b>C. Pradon</b></p>   | <p><b>INTELLIGENCE ARTIFICIELLE ET BIOLOGIE MÉDICALE.</b> <b>D2</b></p> <p><b>IFCC</b></p> <p><b>A. Janel</b><br/><i>Laboratoires INOVIE Gen-Bio Clermont-Ferrand</i></p> <p><b>Modérateur:</b><br/><b>J. Grosjean</b></p>                  |



INSCRIPTION SUR  
[www.jfbm.fr](http://www.jfbm.fr)



## JEUDI 10 OCTOBRE

|               | Auditorium  | Espace Grands lacs  | Salle du Conseil  |
|---------------|---|---|---|
| 12H30 - 14H   | DÉJEUNER AU CŒUR DE L'ESPACE PARTENAIRES  |   |   |
| 14H - 14H30   | 2 COMMUNICATIONS PARRAINÉES AU CŒUR DE L'ESPACE PARTENAIRES   |   |   |
| 14H30 - 15H15 | <p><b>ANATOMIE D'UNE CHUTE... DE PLAQUETTES</b></p> <p><b>CHH</b></p> <p><b>F. Trimoreau</b><br/><i>CHU de Limoges</i></p> <p><b>Modérateur:</b><br/><b>I. Legoff</b></p> | <p><b>SOURCES D'ERREURS AU LABORATOIRE: OBJECTIFS ET PREMIERS PROJETS</b></p> <p><b>SFBC</b></p> <p><b>C. Lefevre</b><br/><i>CHU de Rennes</i></p> <p><b>Modérateur:</b><br/><b>E. Bigot-Corbel</b></p> | <p><b>ACTUALITÉS DIAGNOSTIQUES ET ÉPIDÉMIOLOGIQUES DE L'HÉPATITE E</b></p> <p><b>ColBVH</b></p> <p><b>J. Izopet</b><br/><i>CNR/CHU de Toulouse</i></p> <p><b>Modérateur:</b><br/><b>P. Lureau</b></p> |
| 15H30 - 16H   | 2 COMMUNICATIONS PARRAINÉES AU CŒUR DE L'ESPACE PARTENAIRES   |   |   |
| 16H - 16H30   | PAUSE CAFÉ AU CŒUR DE L'ESPACE PARTENAIRES  |   |   |



INSCRIPTION SUR  
[www.jfbm.fr](http://www.jfbm.fr)

# PROGRAMME SCIENTIFIQUE

JEUDI 10 OCTOBRE

|                                    | Auditorium  | Espace Grands lacs  | Salle du Conseil  |
|------------------------------------|---|---|---|
| 16H30 - 17H15                      | <b>DIAGNOSTIC BIOLOGIQUE DE LA TIH</b> <span>H6</span><br><b>CHH</b><br>C. Pouplard<br><i>CHU de Tours</i><br>Modérateur:<br>E. Frebet  | <b>IMMUNO-MONITORING DES BIOTHÉRAPIES</b> <span>B5</span><br><b>CNBH</b><br>A. Gleizes<br><i>Hôpital Bicêtre, APHP</i><br>Modérateur:<br>M. Peneau  | <b>ÉPIDÉMIOLOGIE DES ENCÉPHALITES VIRALES</b> <span>M6</span><br><b>CoIBVH</b><br>A. Mailles<br><i>Santé Publique France</i><br>Modérateur:<br>P. Lureau                                      |
| 17H15 - 18H<br>Atelier transversal | <b>TÉLÉMÉDECINE ET BIOLOGIE MÉDICALE</b> <span>D5</span><br><b>SNMBCHU</b><br>N. Leblanc<br><i>Président du Syndicat National des médecins de Santé public</i><br>Modérateur:<br>J.P. Feugeas | <b>LES NOUVEAUTÉS DE LA VAGUE 2 DU SÉGUR DU NUMÉRIQUE EN BIOLOGIE</b> <span>D4</span><br><b>SNBH</b><br>G. Ximenes<br><i>Délégation ministérielle au Numérique en Santé</i><br>Modérateur:<br>M.H. Tournoys | <b>ÉTHIQUE ET SECRET PROFESSIONNEL EN BIOLOGIE MÉDICALE</b> <span>D6</span><br><b>FIFBCML</b><br>S. Fekih Salem<br><i>Président du comité d'éthique en Tunisie</i><br>Modérateur:<br>V. Sapin |



INSCRIPTION SUR  
[www.jfbm.fr](http://www.jfbm.fr)

## VENDREDI 11 OCTOBRE

Accueil des congressistes à partir de 8h30

|             | Auditorium  | Espace Grands lacs  | Salle du Conseil   |
|-------------|---|---|--|
| 9H - 9H45   | <p><b>MALADIE DE LYME</b> <span>M7</span></p> <p><b>CoIBVH</b></p> <p><b>B. Jaulhac</b><br/><i>CNR/CHU Strasbourg</i></p> <p><b>Modérateur:</b><br/><b>M. Thouvenin</b></p> | <p><b>INNOVATIONS</b> <span>H7</span><br/><b>DANS LES LEUCÉMIES</b><br/><b>LYMPHOÏDES</b><br/><b>CHRONIQUES (LLC)</b><br/><b>ET LES SYNDROMES</b><br/><b>LYMPHOPROLIFÉRATIFS.</b></p> <p><b>CHH</b></p> <p><b>M. Armand</b><br/><i>Hôpital Pitié-Salpêtrière,</i><br/><i>APHP</i></p> <p><b>Modérateur:</b><br/><b>C. Peillon</b></p> | <p><b>ACTUALITÉS SUR</b> <span>B6</span><br/><b>LE COMPLÉMENT</b></p> <p><b>CNBH</b></p> <p><b>F. Defendi</b><br/><i>CHU Grenoble</i></p> <p><b>Modérateur:</b><br/><b>M. Annette-Reisch</b></p> |
| 10H - 10H30 | PAUSE CAFÉ AU CŒUR DE L'ESPACE PARTENAIRES  |   |  |

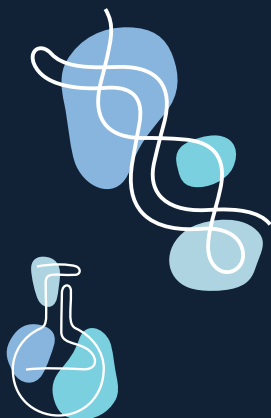


INSCRIPTION SUR  
[www.jfbm.fr](http://www.jfbm.fr)

# PROGRAMME SCIENTIFIQUE

## VENDREDI 11 OCTOBRE

|               | Auditorium   | Espace Grands lacs   | Salle du Conseil  |
|---------------|--|--|---|
| 10H30 - 11H15 | <p><b>LES NOUVELLES DROGUES DE SYNTHÈSE EN 2024</b> <span>B7</span></p> <p><b>SFTA</b></p> <p><b>R. Magny</b><br/><i>Hôpital Lariboisière APHP</i></p> <p><b>Modérateur:</b><br/><b>L. Labat</b></p>   | <p><b>HELICOBACTER PYLORI</b> <span>M8</span></p> <p><b>ColBVH</b></p> <p><b>C. Burucoa</b><br/><i>CHU de Poitiers: CNR associé</i></p> <p><b>Modérateur:</b><br/><b>P. Lureau</b></p> | <p><b>INTERPRÉTATION DES GÉNOTYPES RHD FŒTAUX</b> <span>H8</span></p> <p><b>CHH</b></p> <p><b>A. Mailloux</b><br/><i>Hôpital St Antoine APHP</i></p> <p><b>Modérateur:</b><br/><b>O. Crépin</b></p> |
| 11H15 - 12H   | <p><b>CONFÉRENCE DE CLÔTURE - DANS L'ESPACE PARTENAIRES</b></p> <p><b>ONEHEALTH:</b><br/>One Health et changements environnementaux, quel impact sur notre métier?</p> <p><b>Le comité scientifique des JFBM</b></p> <p><b>Modérateur:</b><br/><b>L. Chabraoui</b></p> |  |   |
| 12H - 13H     | <p><b>PRÉSENTATION ET PRIX POSTERS / CHALLENGE 180 SECONDES</b></p> <p><i>dans l'Espace Partenaires</i></p> <p>avec le soutien de Groupe Pasteur Mutualité</p>   |  |   |
| 13H - 14H30   | <p><b>DÉJEUNER AU CŒUR DE L'ESPACE PARTENAIRES</b></p>   |  |   |



INSCRIPTION SUR  
[www.jfbm.fr](http://www.jfbm.fr)

# Appel à poster et Challenge 180 secondes

INSCRIPTION SUR  
[www.jfbm.fr](http://www.jfbm.fr)



## Calendrier

**Date de fin de soumission des résumés:**

*19 août 2024 à 23h59*

**Notification acceptation résumés:**

*9 septembre 2024*

**Date limite de dépôt du poster sur le site pour être imprimé et participer à la sélection Challenge 180 secondes:**

*23 septembre 2024*

**Notification du choix des posters pour la sélection Challenge 180 secondes:**

*30 septembre 2024*

## Soumission des résumés

Les résumés sont soumis exclusivement en ligne sur le site [www.jfbm.fr](http://www.jfbm.fr)

Le thème du résumé est à choisir parmi les suivants:

- Biochimie
- Biologie délocalisée
- Hématologie
- Génétique moléculaire
- Immunologie et allergie
- Informatique, e-santé
- Microbiologie
- Organisation du laboratoire, accréditation, assurance qualité
- Toxicologie, suivi thérapeutique

La création d'un compte est nécessaire pour soumettre un résumé. Cette création nécessite l'inscription d'au moins un auteur aux journées francophones de biologie médicale (JFBM). Le règlement et les recommandations aux auteurs pour la préparation du résumé et du poster sont disponibles sur le site [www.jfbm.fr](http://www.jfbm.fr)

## Dépôt du poster sur le site

Après notification de l'acceptation du résumé, le pdf du poster est à déposer sur le site en format A4 portrait à partir d'un poster en format A0.

L'impression en « format papier » du poster sera assurée par le comité d'organisation des JFBM et il sera affiché pendant toute la durée des journées.

## Sélection pour le « Challenge 180 secondes »

Le comité scientifique sélectionne une dizaine de posters pour participer à la session « Challenge 180 secondes ».

Les auteurs feront une présentation orale de leur travail en 180 secondes, le vendredi 11 octobre 2024 de 12 heures à 13 heures.

Au terme de cette session, quatre posters choisis par le comité scientifique seront récompensés par un prix poster JFBM.

# RENSEIGNEMENTS TARIFS

INSCRIPTION SUR  
[www.jfbm.fr](http://www.jfbm.fr)



## Tarifs de l'inscription au programme scientifique

Les inscriptions aux JFBM se font exclusivement par Internet. La confirmation d'inscription et la facture acquittée vous seront adressées à réception du paiement. Ces tarifs comprennent: la documentation, l'accès aux salles de conférences, aux ateliers de formation, à l'espace partenaires, aux posters et les pauses. Le congressiste recevra un contrat de formation professionnelle et une attestation de présence. La totalité de l'inscription devra être versée avant le Colloque, à charge pour chaque participant de se faire rembourser éventuellement ses frais. Annulation sans frais jusqu'au 08/09/2024. Au-delà de cette date, les montants versés resteront acquis. L'inscription au dîner +/- hébergement n'est possible que s'il y a inscription au programme scientifique.

Organisme de formation continue, ACNBH (Association des Colloque Nationaux des Biologistes Hospitaliers), enregistré auprès de la DI(R)ECCTE Île-de-France sous le N° 11 75 38618 75

|  |   |
|--|---|
|  | Jusqu'au 08/09/2024<br>Réduction: -40 % |
|  | du 09/09/24<br>au 30/09/24*: -20 %      |
|  | sur place**                             |

|   | 3 JOURS | 2 JOURS | 1 JOUR | 1 DÎNER | 1 DÎNER<br>+ HÉBERG. | 2 DÎNERS<br>+ HÉBERG. | INSCRIPTION<br>SUPP. DU MARDI | 1 DÎNER ACCOMP. |
|---|---------|---------|--------|---------|----------------------|-----------------------|-------------------------------|-----------------|
| Adhérents SNBH / Assistants<br>Cadres / Techniciens<br>Biologistes Francophones hors UE | 580 €   | 390 €   | 230 €  | 110 €   | 210 €                | 380 €                 | 140 €                         | 130 €           |
|   | 696 €   | 468 €   | 276 €  | 132 €   | 252 €                | 456 €                 | 168 €                         | 156 €           |
|   | 812 €   | 546 €   | 322 €  | 154 €   | /                    | /                     | /                             | 182 €           |
| Biologistes non adhérents   | 700 €   | 490 €   | 260 €  | 190 €   | 325 €                | 480 €                 | 180 €                         | 230 €           |
|   | 840 €   | 588 €   | 312 €  | 228 €   | 390 €                | 576 €                 | 216 €                         | 276 €           |
|   | 980 €   | 686 €   | 364 €  | 266 €   | /                    | /                     | /                             | 322 €           |
| Internes / Étudiants en biologie<br>médicale (justificatif obligatoire)                 | 20 €    | 15 €    | 10 €   | 30 €    | 50 €                 | 120 €                 | 200 €                         |                 |
|   | 20 €    | 15 €    | 10 €   | 36 €    | 60 €                 | 144 €                 | 240 €                         |                 |
|   | 20 €    | 15 €    | 10 €   | 42 €    | 70 €                 | /                     | /                             |                 |
| Visiteurs:<br>non-biologistes, non-partenaires  |         |         | 390 €  | 390 €   |                      |                       |                               |                 |
|   |         |         | 468 €  | 468 €   |                      |                       |                               |                 |
|   |         |         | 546 €  | 546 €   |                      |                       |                               |                 |

\* Inscriptions hôtelières fermées à compter du 30/09/2024. Nombre limité de chambres attribuées en priorité aux 1<sup>ers</sup> inscrits.

\*\* Inscriptions sur place pour le dîner: sous réserve de places disponibles

# INFOS PRATIQUES

Les 7<sup>e</sup> JFBM se dérouleront du 9 au 11 octobre 2024

CENTRE DE CONGRÈS DE L'AUBE  
2, rue Pierre Labonde  
10026 Troyes



## VENIR EN TRAIN

Ligne SNCF Paris-Troyes – 1h30 (16 A/R par jour)  
depuis Paris-Est



## VENIR EN VOITURE

Carrefour autoroutier A5/A26,  
à la croisée des grands axes européens.



## HÔTELS

Une centrale de réservation hôtelière vous sera mise  
à disposition pour réserver les chambres de vos  
collaborateurs.



INSCRIPTION SUR  
[www.jfbm.fr](http://www.jfbm.fr)



## VENIR EN AVION

Aéroport International Orly et Charles-de-Gaulle à 1h30  
Aéroport d'affaire Troyes en Champagne à 10 min –  
Paris-Vatry  
à 30 min

**AIRFRANCE**    
**Global Meetings & Events**

*Réductions sur une très large gamme de tarifs publics sur l'ensemble  
des vols Air France et KLM, pouvant aller jusqu'à -15 % sur nos lignes  
internationales ainsi que des conditions de vente et d'après-vente  
préférentielles sur les lignes en France métropolitaine (Corse incluse).*

Événement: **JFBM**

Code identifiant: **40963AF**

Valable au transport du: **2 octobre 2024** au **18 octobre 2024**

Lieu de l'événement: **Paris-Orly**

Connectez-vous sur le site internet de l'événement ou directement  
via <https://globalmeetings.airfranceklm.com/Search/promoDefault.aspx?vendor=AFR&promocode=40963AF>

# JFBM

7<sup>e</sup> JOURNÉES FRANCOPHONES  
DE BIOLOGIE MÉDICALE

9 – 11 octobre 2024  
Centre des Congrès de l'Aube  
Troyes La Champagne



INSCRIPTION SUR  
[www.jfbm.fr](http://www.jfbm.fr)

# COMITÉ SCIENTIFIQUE

**ASSAMI Hichem** / *Les BIOMED*

**BERENGER Raphaël** / *SNBH*

**BIGOT Édith** / *SFBC*

**CHABRAOUI Layachi** / *FIFBCML*

**CRÉPIN Odile** / *CHH*

**DAVAZE-SCHNEIDER Julie** /  
*FNSIP-BM*

**FEUGEAS Jean-Paul** / *SNBCHU*

**FLORI Pierre** / *SNBH*

**GROSJEAN Jérôme** / *SNBH*

**LABAT Laurence** / *SFTA*

**LUREAU Pierre** / *ColBVH*

**MOULY Laurence** / *CHH*

**SAPIN Vincent** / *FIFBML*

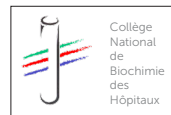
**SCHMITT François** / *CNBH*

**THOUVENIN Maxime** / *ColBVH*

**TOURNOYS Marie-Hélène** / *SNBH*

## ACNBH

ASSOCIATION DES COLLOQUES  
NATIONAUX DES BIOLOGISTES HOSPITALIERS





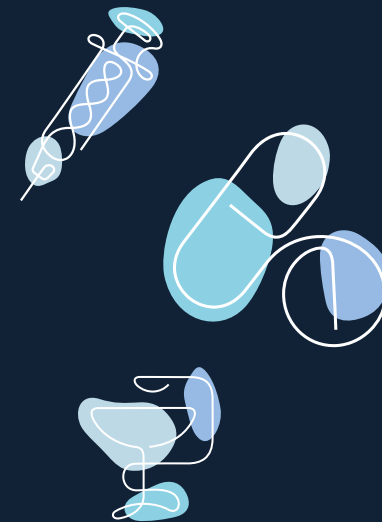
# COMITÉ D'ORGANISATION

BÉRENGER Raphaël  
BOUC-BOUCHER Mathilde  
ESTÈVE Vincent  
GUÉNET David  
OBIOLS Julien  
POUPON Carole  
SOUQUIÈRES Philippe



## JFBM

7<sup>e</sup> JOURNÉES FRANCOPHONES  
DE BIOLOGIE MÉDICALE



Organisé avec le







INSCRIPTION SUR  
[www.jfbm.fr](http://www.jfbm.fr)



**JFBM**

7<sup>e</sup> JOURNÉES FRANCOPHONES  
DE BIOLOGIE MÉDICALE

