

Dans le cadre de septembre turquoise, le mois dédié aux cancers gynécologiques

## La Fresque des Géantes s'installe dans les centres hospitaliers sur toute la France pour mobiliser les femmes aux cancers gynécologiques

**Paris, le 28 août 2024** - La Fresque des Géantes, à l'initiative du laboratoire GSK France, est une opération d'envergure qui vise à mettre en lumière les cancers gynécologiques auprès du grand public et ouvrir la discussion et l'échange entre femmes sur ces cancers parfois méconnus et souvent tabous. Révélée tout au long du mois de septembre dans près de 90 établissements de santé, cette fresque à la conception originale et interpellante est signée "La Renarde Bouclée", une illustratrice engagée pour l'inclusivité et la santé des femmes.

### Septembre Turquoise : pour une mise en lumière des cancers gynécologiques

Les cancers gynécologiques constituent un groupe de cancers qui touchent l'appareil reproducteur féminin. En France, près de 17 000 femmes sont diagnostiquées chaque année d'un cancer gynécologique : 8 432 de l'endomètre, 5 348 de l'ovaire et 3 159 du col de l'utérus<sup>1</sup>. Si le cancer du sein et celui du col de l'utérus font l'objet chaque année de programmes de sensibilisation et de dépistage<sup>2,3</sup>, certains cancers gynécologiques tels que le cancer de l'ovaire ou de l'endomètre sont plus rarement évoqués.

### La Fresque des Géantes : mettre à l'honneur les femmes atteintes de cancers invisibles

Selon les résultats d'un sondage organisé au niveau national auprès de 2 406 femmes<sup>4</sup>, seulement 4 % des femmes sondées s'estiment tout à fait informées sur les cancers gynécologiques. La proximité, l'écoute et les échanges sont donc des éléments clés pour améliorer la connaissance générale sur ces cancers féminins mais également la sensibilisation de toutes les femmes et l'accompagnement de celles qui sont touchées.



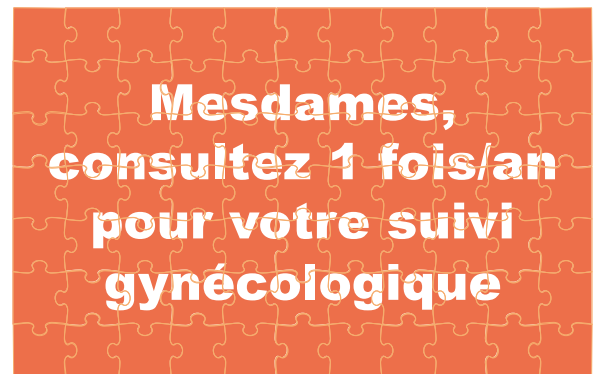
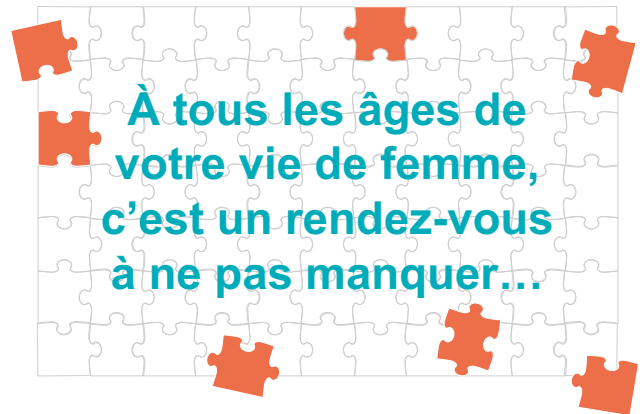
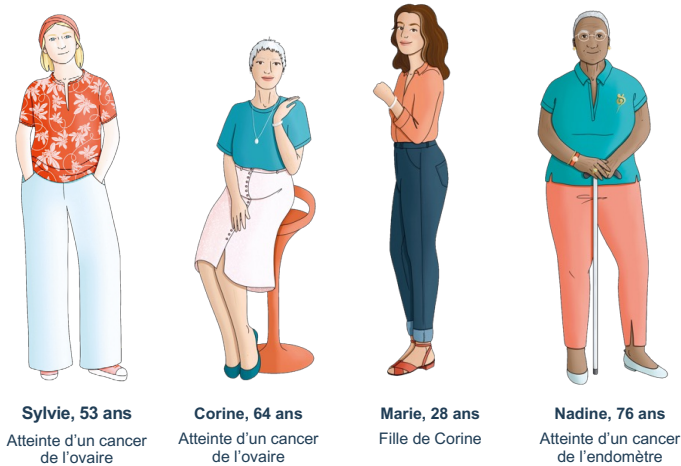
La fresque est dite « Géantes » à double titre : parce que cet adjectif symbolise la grande force nécessaire pour lutter contre ces types de cancers et dont font preuve les patientes ; et également en opposition au caractère souvent invisible et méconnu de ces maladies qui affectent l'intimité.

L'illustratrice La Renarde Bouclée engagée pour la cause des femmes et attachée à l'importance du corps, a apporté sa contribution au projet. À travers un graphisme fort et coloré, La Renarde Bouclée révèle des corps, proches de la réelle morphologie des femmes, représentés sur de larges panneaux formant une vague ou encore sur un triptyque de totems.

Cette fresque ludo-pédagogique permettra également, grâce à un système de QR code :

- d'écouter la voix des Géantes et de recueillir leur témoignage en tant que patientes sous forme de podcasts ;
- de tester et de parfaire ses connaissances grâce à un quiz.

Enfin, le dispositif proposera des messages de soutien aux patientes et à leur entourage, grâce à une animation de puzzle géant collaboratif. Cette initiative originale sera aussi l'occasion pour les centres organisateurs de pouvoir impliquer dans leur démarche de sensibilisation l'ensemble acteurs territoriaux et les institutions.



## Endomètre et ovaire, des cancers peu connus

Parfois encore tabous ou méconnus, les principaux cancers gynécologiques peuvent être soignés à condition d'être détectés de manière précoce. Le cancer de l'endomètre est le cancer gynécologique le plus fréquent en France, après le cancer du sein<sup>5</sup>. Il est souvent diagnostiqué après des saignements vaginaux inexpliqués en dehors des périodes de règles ou après la ménopause<sup>5</sup>.

En ce qui concerne le cancer de l'ovaire, il provoque peu de symptômes et de ce fait, il est diagnostiqué lorsque les cellules cancéreuses ont atteint le péritoine<sup>6</sup>. Cela explique pourquoi dans trois cas sur quatre, le diagnostic est posé lorsque la maladie est déjà avancée<sup>7</sup>.

## POURQUOI LE TURQUOISE ?

Cette couleur trouve son origine dans une ellipse. Une fondation américaine nommée TEAL (Tell Every Amazing Lady) et dédiée aux cancers gynécologiques s'est baptisée en jouant sur les mots : « teal », est également la couleur du cou de certains canards, le fameux bleu canard. Une couleur, selon l'une des fondatrices de TEAL, aussi « subtile » que les symptômes du cancer de l'ovaire dont elle est atteinte (plus ou moins entre le bleu et le vert, difficile à identifier précisément). Afin de simplifier le nom dans les pays francophones, « bleu canard » s'est transformé en « turquoise ».

## À propos de GSK en oncologie

La recherche de GSK en oncologie se concentre sur les domaines dans lesquels il est possible de faire la différence et qui répondent à des besoins non couverts des patients, avec l'immuno-oncologie, le ciblage des cellules tumorales et la létalité synthétique. GSK est engagé dans les cancers gynécologiques (cancer de l'ovaire et cancer de l'endomètre) et en hématologie (myélome-multiple et myélofibrose).

En France, chaque année, GSK initie en moyenne 10 études en oncologie. Dans le monde, ce sont actuellement 19 essais cliniques actifs en Oncologie, la France est l'un des principaux contributeurs. Au-delà des innovations thérapeutiques, nous sommes également engagés à fluidifier le parcours de soins, œuvrer pour une meilleure prise en charge et qualité de vie, au travers de nombreuses réalisations élaborées avec les acteurs du parcours de soins et représentants de patients.

1 - Santé publique France. BEH N°12-13 – 4 juillet 2023 – page 5

2 - Institut National du cancer – Juillet 2024 <https://www.e-cancer.fr/Professionnels-de-sante/Depistage-et-detection-precoce/Depistage-du-cancer-du-sein/Le-programme-de-depistage-organise>

3 - Institut National du cancer – Juillet 2024 <https://www.e-cancer.fr/Professionnels-de-sante/Depistage-et-detection-precoce/Depistage-du-cancer-du-col-de-l-uterus/Le-programme-de-depistage-organise>

4 - Sondage B3TSI pour GSK France et IMAGYN. Octobre 2020

5 - Institut national du cancer – février 2024 <https://www.e-cancer.fr/Patients-et-proches/Les-cancers/Cancer-de-l-endometre/Points-cles>

6 - Institut national du cancer – juillet 2023 <https://www.e-cancer.fr/Patients-et-proches/Les-cancers/Cancer-de-l-ovaire/Les-points-cles>

7 - Institut National du cancer. Les cancers de l'ovaire en 10 points clés. Outils pour la pratique. Juillet 2024