

# -DOSSIER DE PRESSE-



# OSH *for all* LYON 2025

Forum Une Santé Durable pour Tous

TOGETHER FOR A HEALTHY PLANET & HEALTHY LIFE!

©Matic Štojs Lomovšek

2 > 5 NOV  
2025

Organisé par



Une  
Santé  
Durable  
pour tous

Sous l'égide de  
l'INSTITUT  
Pasteur



## | LES POINTS DE CONTACT

### COMMUNICATION / MEDIA

**Caroline PUEL**

Chargée de Communication

Tél : +33 6 45 88 06 04

[caroline.puel@fondation-usdt.org](mailto:caroline.puel@fondation-usdt.org)

### COORDINATION DE L'ÉVÈNEMENT

**Laurianne BARBIER**

Responsable de  
la Coordination

OSH for All Lyon LYON 2025

Tél : +33 6 60 09 07 40

[laurianne.barbier@fondation-usdt.org](mailto:laurianne.barbier@fondation-usdt.org)

### COORDINATION PARTENARIAT

**Rachel VETTERHOEFFER**

Responsable de

Développement & Partenaires

Tél : +33 6 63 67 98 63

[rachel.vetterhoeffer@fondation-usdt.org](mailto:rachel.vetterhoeffer@fondation-usdt.org)

### CAMPUS DES SOLUTIONS LOCALES

**Foucauld LELOUP**

Responsable Coordination  
Campus des Solutions locales

Tél : +33 6 34 29 19 95

[foucauld.leloup@fondation-usdt.org](mailto:foucauld.leloup@fondation-usdt.org)

## | INTENTION

À l'occasion de la Journée Mondiale One Health, Lyon accueillera du 2 au 5 novembre 2025 la 3e édition du Forum Une Santé Durable pour Tous (OSH for All Lyon 2025).

Pendant quatre jours, des experts en santé humaine, animale, et environnementale de plus de 35 pays, praticiens, associations, fondations, entreprises, institutions locales et internationales travailleront à une mise en œuvre opérationnelle de l'approche One Health (Une Santé).

### **Un forum mondial unique né à Lyon durant la pandémie : OSH Forum**

Durant le confinement de 2020, une diversité d'experts français et internationaux ont échangé sur les réalités de la pandémie et souhaité dépasser des silos existants pour affirmer le besoin de prendre en compte Une Seule Santé, en faisant le lien entre la santé humaine, animale et environnementale.

Tout en reconnaissant l'importance de chaque discipline et de chaque spécialité, la question d'une approche transdisciplinaire en faveur d'une santé durable pour tous a émergé. Elle permet de lier les approches One Health et Planetary Health en lien avec les Objectifs du Développement Durable (ODD 2030).

Basé sur des Groupes de Travail Internationaux thématiques, permanents, transdisciplinaires et sans frontières, le Forum OSH a pu organiser « OSH for All Lyon 2023 » à Lyon puis « OSH for All Dakar 2024 ». Ces deux événements étaient centrés sur le nexus Santé – Environnement – Social.

La Déclaration One Sustainable Health (OSH), publié en décembre 2023 a permis de formuler des premières recommandations opérationnelles.

### **“Together for a Healthy Planet & Healthy Life”**

OSH for All Lyon 2025 est placé sous le registre « Together for a Healthy Planet & Healthy Life » pour affirmer le besoin de faire converger les professionnels de la santé humaine, animale et planétaire.

Face au réchauffement climatique qui fragilise les écosystèmes et pèse sur la santé des hommes et des animaux ; aux pollutions croisées de l'air, de l'eau et des sols ; et aux crises politiques et humanitaires qui aggravent les déplacements et les inégalités de santé, l'approche One Health s'impose comme une réponse incontournable.

Elle considère les interdépendances entre la santé humaine, animale et environnementale, et invite à construire des écosystèmes robustes : si la santé des milieux naturels est menacée, c'est la santé du vivant dans son ensemble qui est impactée. Pour faire face, nous devons développer des solutions à la fois globales et locales, au service d'une santé commune.

Au-delà du concept traditionnel « One Health » lié à l'infectieux qui reste central, l'approche « One Sustainable Health » entend faire converger une grande diversité de professionnels dans une approche transdisciplinaire intégrant toutes les dimensions de notre santé.

## | INTENTION

### Un programme international collaboratif axé sur des projets opérationnels

Précédé de 8 Conférences OSH Internationales Préparatoires (Balkans, Bangladesh, Brésil, Chine, Inde, Liban, Sénégal, USA ...) pour intégrer la diversité des approches régionales One Health, le Forum OSH mettra en avant parmi ses temps forts :

- **le Campus des Solutions locales** qui rassemblera des associations, fondations, organisations publiques et privées afin d'exposer leurs initiatives locales en faveur d'une santé durable pour tous.
- **la présentation des recommandations opérationnelles des 10 Groupes de Travail Internationaux (IWGs)** sur la santé environnementale, l'alimentation durable, l'accès équitable aux soins, la gouvernance, l'éducation, la gestion des données, ou encore la santé en contexte urbain et humanitaire ;
- **la conférence plénière « Sciences, Sociétés et Solidarités : quelles politiques d'actions et d'investissements ? »**
- **le lancement de la Fabrique OSH, espace inédit pour la co-construction de projets**
- **des side events labellisés OSH**, pour renforcer la communauté internationale autour d'Une Santé Durable pour Tous.

### "OSH for All Lyon 2025" est un jalon du Sommet One Health Présidentiel 2026

Ces travaux collectifs préparent le terrain pour une traduction gouvernementale de l'approche One Health, indispensable à la construction de politiques publiques intégrées et durables. En ce sens, l'annonce du Président Emmanuel Macron en faveur d'un Sommet One Health Présidentiel en 2026 marque une avancée majeure ainsi qu'une reconnaissance du travail de la société civile à travers le Forum OSH. Le 13 septembre, lors du comité interministériel chargé de la préparation du Sommet Présidentiel One Health 2026, il a été confirmé que "OSH for All Lyon 2025" s'inscrit comme un jalon clé pour faire émerger les recommandations opérationnelles de la société civile internationale, à travers l'engagement de la diversité des scientifiques et professionnels de terrain impliqués dans cet enjeu "Healthy Planet for Healthy Life".

### Des partenaires publics et privés engagés dans le Forum OSH

Organisé par la Fondation Une Santé Durable pour Tous, placée sous l'égide de l'Institut Pasteur, "OSH for All Lyon 2025" bénéficie du soutien de l'AFD, de Foundation S – Sanofi Collective, de l'Institut Pasteur, de Pasteur Network, de la Fondation de France, de la Fondation Veolia, de la Fondation Mérieux, de la Région Auvergne-Rhône-Alpes, de la Métropole de Lyon et de la Ville de Lyon.

## ONE SUSTAINABLE HEALTH POUR UN AVENIR DURABLE

One Health a été institutionnalisée à différents niveaux universitaires et gouvernementaux, notamment grâce à l'accord de 2010 entre l'Organisation des Nations Unies pour l'alimentation et l'agriculture (FAO), l'Organisation mondiale de la santé animale (WOAH) et l'Organisation mondiale de la santé (OMS) pour collaborer plus étroitement à l'interface homme-animal-environnement. En 2021, un groupe d'experts de haut niveau One Health (OHHLEP) a été créé, définissant le concept de One Health. Puis en 2022, l'accord tripartite initial a évolué vers un partenariat quadripartite en 2022, avec l'incorporation du Programme des Nations Unies pour l'environnement (PNUE) afin de transcrire les recommandations en plan d'action 2022-2026.

La définition du One Health, aujourd'hui reconnue au niveau international, marque une étape clé : elle établit un cadre partagé entre les acteurs de la santé humaine, animale et environnementale, soulignant l'importance de l'interdépendance entre les écosystèmes et la santé globale.

“

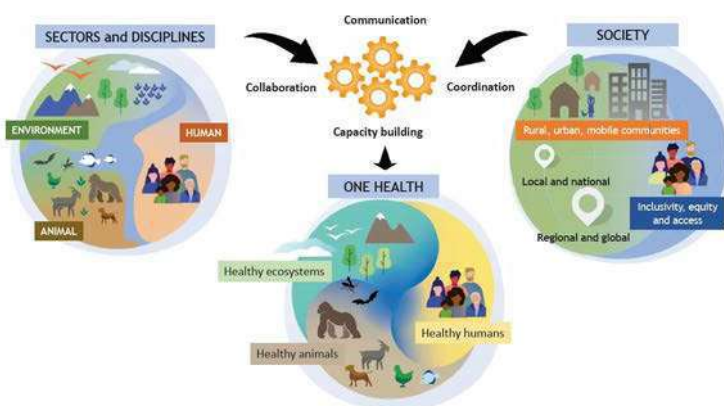
Une seule santé (One Health) est une approche intégrée, unificatrice, qui vise à équilibrer durablement et à optimiser la santé des personnes, des animaux et des écosystèmes. Elle reconnaît que la santé des êtres humains, des animaux domestiques et sauvages, des plantes et de l'environnement au sens large (y compris les écosystèmes) sont étroitement liés et interdépendants.

Cette approche mobilise plusieurs secteurs, disciplines et communautés à différents niveaux de la société pour travailler ensemble afin de favoriser le bien-être et de lutter contre les menaces pesant sur la santé et les écosystèmes, tout en répondant au besoin collectif d'eau, d'énergie et d'air propres, d'aliments sûrs et nutritifs, d'action contre le changement climatique et de contribution au développement durable.

”

### Une Santé Durable (One Sustainable Health) : One Health + Planetary Health

La santé durable intègre les enjeux du One Health et du Planetary Health (santé planétaire), dont l'objectif est de garantir la bonne santé des systèmes naturels (climat, biodiversité...) afin de préserver la soutenabilité de la vie sur terre. Elle doit mobiliser l'ensemble des acteurs publics & privés, à différentes échelles (du local au global), et intégrer les Objectifs de développement durable (ODD).



La santé durable n'est pas un concept réservé uniquement aux experts : elle parle de ce que nous respirons, buvons, mangeons et partageons avec le vivant.

- Quand une rivière est polluée, la santé humaine et animale sont impactées,
- Quand la biodiversité disparaît, de nouveaux virus émergent.
- Quand les animaux sont malades, les zoonoses peuvent se répandre, affectant les hommes.

**L'approche One Sustainable Health relie ce qui, trop souvent, est séparé : l'humain, la nature, les politiques publiques et les comportements individuels.**

## PROGRAMME 02 NOVEMBRE - 05 NOVEMBRE 2025

L'événement **OSH *for all* Lyon 2025**  
se déroulera du 2 au 5 novembre 2025 à Lyon, France, au  
Centre International de Recherche sur le Cancer (CIRC).

Il fera suite aux deux premières éditions du Forum Une  
Santé Durable pour Tous:

**OSH *for all* Lyon 2023** et  
**OSH *by all* Dakar 2024.**



### UN PROGRAMME NOVATEUR EN 2025 : Accélérer l'opérationnalisation du One Health

Cette nouvelle édition est pensée comme un écosystème vivant : quatre jours d'échanges, de co-construction et de découvertes autour du concept: One Sustainable Health

#### Le Campus des solutions locales - La santé durable au plus près des citoyens

Le dimanche 2 novembre à la Mairie de Lyon (entrée libre), cet espace mettra en valeur des initiatives locales et territoriales : collectivités, associations, startups, écoles, acteurs de terrain viendront présenter leurs réalisations concrètes. Le grand public pourra y rencontrer des experts, participer à des tables rondes et découvrir des actions menées dans leur région. Un moment fort d'ouverture et de partage.

#### Les Plénières - Les recommandations par les experts internationaux de la santé humaine, animale et environnementale

A l'occasion de la journée mondiale One Health, les experts viendront partager les recommandations de terrain pour parvenir à une santé durable autour de 4 piliers : la gouvernance, la finance, l'éducation & la communication, la gestion des données.

#### La Fabrique OSH - L'innovation en action

Un espace collaboratif inédit pour concevoir des projets concrets, croisant les regards des chercheurs, collectivités, ONG, entreprises et étudiants.

La Fabrique valorise les initiatives qui traduisent One Sustainable Health en actions tangibles : surveillance intégrée, agriculture responsable, solutions numériques, santé urbaine, alimentation durable... C'est ici que naissent les partenariats et les projets de demain.

#### Les Side Events - Quand les partenaires font vivre OSH

Des événements parallèles seront organisés par les partenaires institutionnels, académiques et privés le 3 et 4 Novembre: ANSES, IANPHI, DNDI, PREZODE, SHAPEMED LYON, GIZ.

Une programmation ouverte et internationale, au plus près des enjeux actuels de la santé globale.

### 4 Jours : 4 Temps forts pour COMPRENDRE ET AGIR





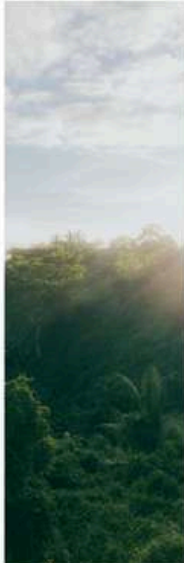
# OSH *for all* LYON 2025

## PROGRAMME PREVISIONNEL 02 NOVEMBRE - 05 NOVEMBRE 2025

### OSH *for all* LYON 2025 | PROGRAMME PRÉVISIONNEL 02 NOVEMBRE - 05 NOVEMBRE 2025

"TOGETHER FOR A HEALTHY PLANET & HEALTHY LIFE!"



DIMANCHE 02	LUNDI 03	MARDI 04	MERCREDI 05
HÔTEL DE VILLE	CIRC	CIRC	CIRC - ACADÉMIE OMS
 <p><b>14H30 - 18h30</b> <b>Campus des Solutions Locales</b></p> <p>Des rencontres entre professionnels et citoyens</p> <ul style="list-style-type: none"> <li>• 20 stands (Atrium)</li> <li>• 3 conférences thématiques : <ul style="list-style-type: none"> <li>• 15h : Alimentation durable</li> <li>• 17h30 : Pollution, Climat et Santé</li> <li>• 19h : One Health dans les villes</li> </ul> </li> <li>• 1 performance théâtrale sur l'Anthropocène (16h)</li> </ul> <p><b>20H - 21H30</b> <b>Réception</b> Hôtel de ville (sur invitation)</p>	<p><b>08H30 - 09H</b> Café d'Accueil</p> <p><b>09H - 09H30</b> Session d'ouverture</p> <p><b>09H30 - 10H45</b> Synthèse des recommandations opérationnelles émanant des Conférences Préparatoires Internationales OSH : Afrique, Amérique du Sud, Asie de l'Ouest, Asie du Sud, Asie de l'Est, Amérique du Nord, Balkans, Bangladesh, Australie (tbc)</p> <p><b>10H45 - 11H</b> Pause café</p> <p><b>11H - 12H</b> Synthèse des recommandations opérationnelles des 10 International Working Groups (IWG) du Forum OSH</p> <p><b>12H - 13H</b> OSH : une approche transdisciplinaire et complémentaire entre acteurs publics et privés</p> <p><b>13H - 14H</b> Pause Déjeuner</p> <p><b>14H00 - 18H15</b> <b>CONFÉRENCE PLÉNIÈRE</b> "Science, Sociétés et Solidarités : quelles politiques d'actions et d'investissements ?"</p> <p><b>14H00 - 15H30</b> 3 Sessions thématiques parallèles 1/ L'Interaction Climat-Santé face à l'impact de la Pollution dans un monde qui chauffe 2/ Santé, Climat et Biodiversité: un équilibre précaire à préserver 3/ Nourrir notre futur: Nutrition, Eau et Systèmes Alimentaires dans un Climat en mutation</p> <p><b>15H30 - 15H45</b> Pause</p> <p><b>15H45 - 16H30</b> Synthèse des 3 sessions thématiques parallèles</p> <p><b>16H30 - 16H50</b> Réactions de la Lancet One Health Commission</p> <p><b>16H50 - 17H</b> Présentation Lancet Countdown</p> <p><b>17H - 18h15</b> Table ronde sur la Conception des Politiques Publiques One Health</p> <p><b>18H15 - 18H30</b> Clôture</p> <p><b>19H00 - 21H30</b> Réception (TBC)</p>	<p><b>08H30 - 09H00</b> Café d'Accueil</p> <p><b>09H00 - 18H00</b> <b>LANCEMENT de la Fabrique OSH:</b></p> <ul style="list-style-type: none"> <li>• <b>09H00 - 10H30</b> Stratégie des Partenaires Publics et Privés : exemples de financements One Health</li> <li>• <b>10H30 - 11H</b> Présentation des posters</li> <li>• <b>11H - 13H</b> Rencontres One to One et One to Many (co-construction de projets)</li> <li>• <b>13H - 14H</b> Pause Déjeuner</li> <li>• <b>14H - 14H45</b> Présentation des posters</li> <li>• <b>14H45 - 18H</b> Rencontres One to One et One to Many (co-construction de projets)</li> </ul> <p><b>09H00 - 18H00</b> Side Events</p> <ul style="list-style-type: none"> <li>• <b>09H00 - 17H00</b> IANPHI - EEA - Santé Publique France ACADÉMIE OMS</li> <li>• <b>10H00 - 12H00</b> ANSES-EOAH CIRC</li> <li>• <b>14H-16H</b> PREZODE CIRC</li> <li>• <b>16H-18H</b> GIZ ACADEMIE OMS</li> </ul> <p><b>09H00 - 17H00</b> Side Events</p> <p><b>09H00 - 17H00</b> IANPHI - EEA - Santé Publique France ACADÉMIE OMS</p>	<p><b>09H00 - 17H00</b> Side Events</p> <p><b>09H00 - 17H00</b> IANPHI - EEA - Santé Publique France ACADÉMIE OMS</p>



\*Programme prévisionnel au 13/10/25

[VOIR LE PROGRAMME DÉTAILLÉ](#)



# OSH *for all* LYON 2025

## PARMI LES INTERVENANTS 02 NOVEMBRE - 05 NOVEMBRE 2025



**Maria de Lourdes AGUIAR OLIVEIRA**  
Fondation Oswaldo Cruz, Brésil



**Yasmine BELKAID**  
Directrice Générale, Institut Pasteur, France



**Salome BUKACHI**  
Anthropologue médicale, Université de Nairobi, Kenya



**Sabine BONNOT**  
Directrice Générale, Planet-Score, France



**Awa Marie COLL SECK**  
Présidente, Galien Africa, Sénégal



**Emile FRISON**  
Panel international d'experts sur les systèmes alimentaires durables (IPES-Food), Belgique



**Detlev GANTEN**  
Fondation Virchow / Fondateur du World Health Summit, Allemagne



**Andrew HAINES**  
Professeur, London School of Hygiene & Tropical Medicine, Royaume-Uni



**Kevin JEAN**  
Professeur Health and Global Changes, ENS-PSL, France



**Runa KHAN**  
Directrice exécutive, Friendship, Bangladesh – cofondatrice du Forum OSH



**Thierry LEFRANÇOIS**  
Conseiller du PDG, Recherche agricole pour le développement (CIRAD) / Président par intérim, PREZODE, France



**Rodolphe MADER**  
Centre international pour les solutions à la résistance antimicrobienne (ICARS), Danemark



**Keith MARTIN**  
Directeur exécutif, Consortium of Universities for Global Health, USA



**Alain MERIEUX**  
Président, Fondation Mérieux, France



**Serge MORAND**  
Directeur de recherche au CNRS - Ecologie et biologiste



**Francine NTOUMI**  
Fondation congolaise pour la recherche médicale, République démocratique du Congo



**Ole Petter OTTERSEN**  
Professeur, Université Oslo, Norvège



**Luis PIZARRO**  
Directeur exécutif, Drugs for Neglected Diseases initiative (DNDi), Suisse



**Rémy RIOUX**  
Directeur général, Agence Française de Développement (AFD), France



**Agnès SOUCAT**  
Directrice, Division Santé et Protection sociale, Agence Française de Développement (AFD), France



**Thanawat TIENSIN**  
DG adjoint, Organisation des Nations unies pour l'alimentation et l'agriculture (FAO), Italie / Représentant de la Quadripartite (FAO, PNUE, OMS, OMSA)



**Benoît VALLET**  
Directeur général, Agence nationale de sécurité sanitaire de l'alimentation, de l'environnement et du travail (ANSES), France



**Andrea WINKLER**  
Coprésidente, Lancet One Health Commission / Professeure de neurologie et Directrice, Centre for Global Health, Université technique de Munich, Allemagne



**Yong-Guan ZHU**  
Professeur, sciences de l'environnement et biogéochimie, Institute of Urban Environment, République Populaire de Chine



## OSH EN ACTION : QUELQUES PROJETS DE TERRAIN QUI SERONT PRÉSENTÉS À LA FABRIQUE OSH

### THIELLAL

("Santé pour tous" en Pulaar)



Le projet est mis en œuvre au Sénégal (région de Kolda), dans 4 communes rurales du département de Vélingara. C'est une zone mixte à la fois en termes de peuplement avec une large zone rurale et une zone urbaine moyenne, d'écosystèmes (présence de forêts et de faune sauvage) et de systèmes agricoles avec une diversité de productions reconnues comme fortement consommatrice en intrants chimiques (coton notamment). Le département de Vélingara est limité au Nord par la Gambie, au Sud par les deux Guinées. Cette localisation frontalière et la présence du marché international de Diaobé en fait un territoire de forte circulation de population, d'animaux et des produits chimiques et à ce titre lui confère une vulnérabilité particulière en matière de santé.

L'objectif général du projet est de contribuer au renforcement du pouvoir d'agir des communautés et des acteurs en santé humaine, animale et environnementale pour leur permettre d'identifier et d'agir sur les déterminants One Health à l'échelle du territoire en vue d'une transition agro-écologique et d'une meilleure santé des populations, des animaux et de l'environnement.

#### Porteurs de projet :



#### Avec le soutien de:



### ACTIV

Empowering Isolated  
or Vulnerable Communities



Au cours des dix dernières années, le Bangladesh a connu une croissance économique soutenue (en moyenne 7 % par an), mais très inégalement répartie, affaiblissant de manière exponentielle les communautés les plus vulnérables du pays. Le plan national (Vision 2041) vise à accélérer la croissance économique (au-delà de 10 %) et à réduire le taux de pauvreté de 18,8 % aujourd'hui à 3 % d'ici 2041. Actuellement, la pauvreté touche environ 20 % de la population. La grande majorité de ces personnes vivent dans des zones rurales, isolées et fortement impactées par le changement climatique.

Friendship et ses partenaires travaillent avec ces communautés marginalisées pour les autonomiser à travers une approche intégrée et inclusive. Ce projet, centré sur le renforcement des capacités locales, vise à améliorer les trois piliers du développement humain pour plus d'un million des personnes les plus vulnérables :

- l'accès à des soins de santé de qualité et à un programme complet de nutrition,
- l'accès à une éducation de qualité,
- et l'amélioration des conditions de vie.

#### Porteur de projet :



## OSH EN ACTION : QUELQUES PROJETS DE TERRAIN QUI SERONT PRÉSENTÉS À LA FABRIQUE OSH

### SHAPE-Med@Lyon

Empowering Isolated  
or Vulnerable Communities



SHAPE-Med@Lyon est un projet de recherche et de formation lancé le 1er décembre 2022, financé par le gouvernement français (28 millions d'euros sur 10 ans). Rassemblant 13 partenaires institutionnels (universités, hôpitaux, école vétérinaire, instituts de recherche), il s'appuie sur les forces scientifiques du site Lyon-Saint-Étienne pour développer des projets de recherche et de formation transdisciplinaires dans le vaste domaine de la santé, incluant le bien-être. Son ambition est de mener des actions de recherche intégrative combinant médecine des 5P (préventive, prédictive, personnalisée, participative et fondée sur les preuves) et approche One Health, afin de créer de nouvelles solutions pour les soins de santé et de contribuer à l'élaboration des politiques publiques de santé.

Grâce aux travaux initiaux menés par les différents ateliers scientifiques (plus de 35 à ce jour), lancés à partir de mai 2022 et réunissant plus de 850 participants, SHAPE-Med a pu instaurer très tôt une dynamique régionale autour de grands axes thématiques : cancer, maladies infectieuses, troubles cérébraux et inclusion, santé et territoires, sciences des données.

Porteur de projet :



### ONE HEALTH SECURE

Réseau One Health pour la prévention des MTV

One Health Secure (OHS) est un réseau unique One Health engagé dans la prévention des maladies à transmission vectorielle dans la région méditerranéenne.

OHS s'appuie sur l'héritage du projet MediLabSecure (2014-2024), qui a permis de renforcer avec succès les capacités régionales en matière de détection des MTV, de lutte antivectorielle et de surveillance intégrée. Ce réseau One Health rassemble plus de 400 experts multidisciplinaires (virologues humains et animaux, entomologistes, épidémiologistes, vétérinaires et modélisateurs) issus de plus de 110 laboratoires nationaux de référence et d'institutions de santé publique et animale dans 23 pays voisins de l'Union européenne situés autour de la Méditerranée, de la mer Noire et de la région du Sahel.

Le projet OHS capitalisera sur les réalisations de MediLabSecure afin de développer davantage ce réseau One Health unique, en s'attaquant aux lacunes persistantes dans la prévention et la préparation face aux maladies à transmission vectorielle.

Porteur de projet :





## PARTENAIRES

**OSH *for all* Lyon 2025** est organisé par la Fondation Une Santé Durable pour Tous, sous l'égide de l'Institut Pasteur avec le soutien de ses partenaires parmi lesquels :

### Partenaires Stratégiques:



Fondation  
Mérieux



### Partenaires Associés:



Centre international de Recherche sur le Cancer



Organisation  
mondiale de la Santé






## INFORMATIONS PRATIQUES

 2-5 novembre 2025, Lyon, France

 Centre International de Recherche sur le Cancer (CIRC) : 25 Av. Tony Garnier, 69007 Lyon

 Académie de l'Organisation mondiale de la Santé (OMS) : 321 Avenue Jean Jaurès, 69007 Lyon

 Mairie de Lyon : 1 Pl. de la Comédie, 69001 Lyon.

**Evenement hybride - Traduction 2 langues (Français / Anglais) :**

Inscription en ligne : gratuit

Inscription en présentiel payant : 140€ la journée, 190€ les 2 jours, pass 2 jours étudiant : 35€

Entrée au Campus des Solutions locales : gratuit

**En savoir plus :** [One Sustainable Health for all LYON 2025](#)

**Accréditations presse:**

- Inscription gratuite en ligne
- Accès presse sur demande : [caroline.puel@fondation-usdt.org](mailto:caroline.puel@fondation-usdt.org)





# OSH *for all* LYON 2025

## LES LIENS UTILES



OSH *for all* LYON 2025  
Forum Une Santé Durable pour Tous  
TOGETHER FOR A HEALTHY PLANET & HEALTHY LIFE!



[Télécharger TOUS les visuels](#)



[Site Web OSH LYON 25 - FR](#)

[Site Web OSH LYON 25 - EN](#)

[Vidéo Teaser](#)

[Programme](#)

[LinkedIn](#)

[Youtube](#)



#OSHLyon2025

## | ANNEXES:

### A propos du Forum One Sustainable Health (OSH)

Le Forum One Sustainable Health (OSH) lancé en 2021 est constitué d'une pluralité d'experts issus de plus de 35 pays qui convergent dans une approche interdisciplinaire sans frontières à travers **10 International Working Groups (IWG)**.

- Ensemble, ils partagent les connaissances scientifiques pour s'accorder sur de bonnes pratiques qui intègrent la santé humaine, animale et environnementale en lien avec l'atteinte des Objectifs de Développement Durable (ODD 2030).
- Ils co-construisent des projets pilote sur le terrain en impliquant les acteurs et communautés locales.



L'ensemble des experts impliqués ainsi que les organisations membres du Forum OSH posent les bases d'une mise en oeuvre à l'échelle mondiale d'une démarche One Sustainable Health qui sera relayée lors de la Conférence mondiale **OSH *for all* Lyon 2025**.

Le Forum OSH est porté par la **Fondation Une Santé Durable pour Tous**, sous l'égide de l'**Institut Pasteur**, créée le 1er septembre 2020 à Lyon, en réaction à la pandémie de COVID-19.

Elle a pour objectif **d'accroître le dialogue et les projets innovants entre partenaires publics et privés en faveur d'une santé durable pour tous**. Ceci dans le cadre d'une action collaborative et inclusive, sans frontières, alignée avec les Objectifs du Développement Durable (ODD 2030).



## | ANNEXES:

### 2 Activités Complémentaires



Le Forum One Sustainable Health (OSH) a été lancé en 2021 pour promouvoir une approche transdisciplinaire « One Health/Planetary Health » en lien avec les ODD 2030. Il organise des conférences et anime des groupes de travail internationaux (IWG) visant à faciliter la mise en œuvre opérationnelle de projets intégrant la santé humaine, animale et environnementale.

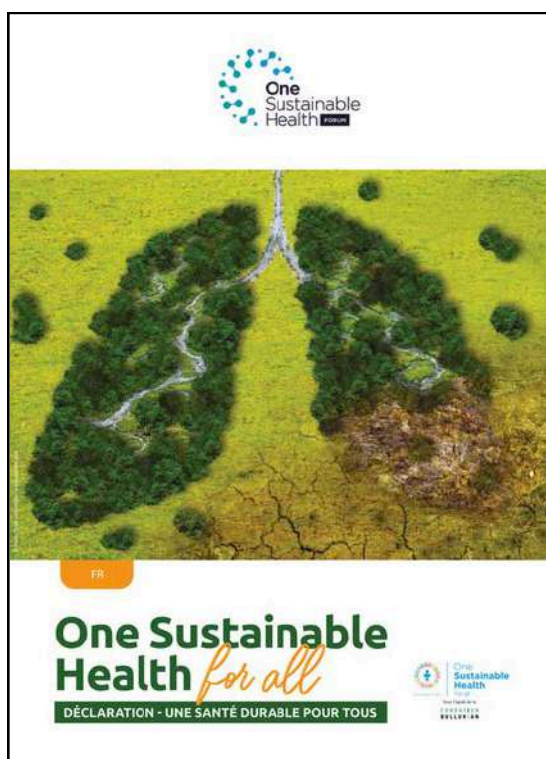


La coalition One Europe for Global Health (OEGH) a été lancée en 2022 lors de la présidence française du Conseil de l'Union européenne pour promouvoir l'approche « One Sustainable Health » dans la stratégie internationale de l'Union européenne et au-delà.. Elle est portée par la Fondation Une Santé Durable pour Tous et la Fondation Virchow

La Coalition OEGH s'appuie sur les Groupes de Travail Internationaux du Forum OSH pour une action de plaidoyer vis-à-vis de l'Europe et de ses états membres.

## | ANNEXES:

### Publication de la Déclaration Une Santé Durable pour Tous



Les recommandations des experts des 6 Groupes de Travail internationaux (IWG) du premier biennium de travail ont été rassemblées dans la « One Sustainable Health for All Declaration » (Déclaration Une Santé Durable pour Tous).

Les recommandations reposent sur 4 piliers:

- Information/Education du public
- Financement
- Données et preuves scientifiques
- Stratégie et Gouvernance.

*Disponible en version FR, EN*

[Télécharger version FR](#)



[Télécharger version EN](#)



## ANNEXES:

### 10 International Working Groups (IWG) pour le deuxième biennium 2024-2026

L'approche One Sustainable Health vise à promouvoir la durabilité des solutions envisagées et mises en œuvre par les experts et les institutions One Health dans le monde entier.

À cette fin, le Forum OSH accueille 10 Groupes de Travail Internationaux thématiques (IWG) qui visent tous à élaborer des stratégies concrètes pour faire avancer l'agenda mondial sur leur thème en identifiant méticuleusement les impacts attendus et en concevant des activités opérationnelles pour atteindre ces impacts.

Ces IWG ont pour objectif de créer des synergies afin de développer des « success stories » à travers des projets pilotes sur le terrain.

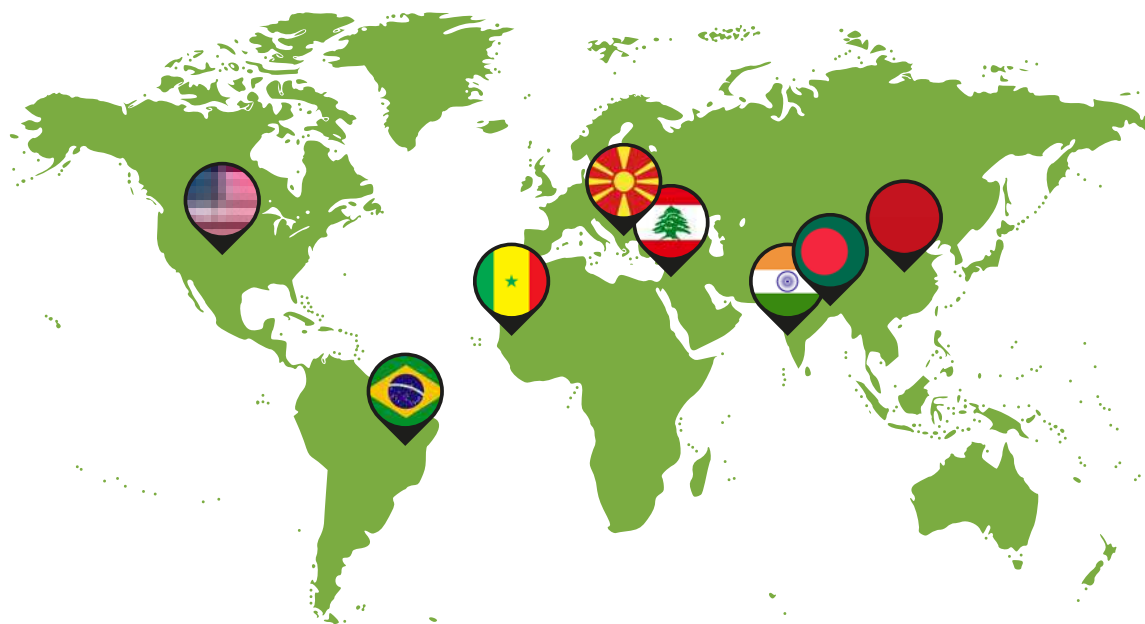
### Contribution des 10 IWG aux ODD





## | ANNEXES:

### Organisation de conférences préparatoires internationales en amont de OSH *for all* Lyon 2025



Conférences organisées dans chaque pays indiqués sur la carte, associant des représentants régionaux (ONG, agences gouvernementales locales, sociétés civiles...).

